

**ESPON**



Co-funded by  
the European Union  
Interreg



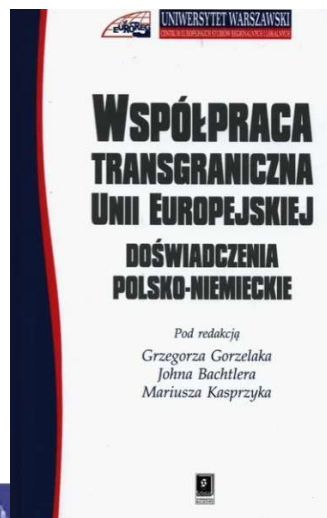
# ***Przekraczając granice. Współpraca terytorialna w makroregionie KARPAT***

Projekt ESPON „Determinants and opportunities for the socio-economic and spatial development of the Carpathian region (KARPAT), 2024-2025

Analiza „Study on actions/projects to be implemented within the framework of Carpathian Strategy”, 2021

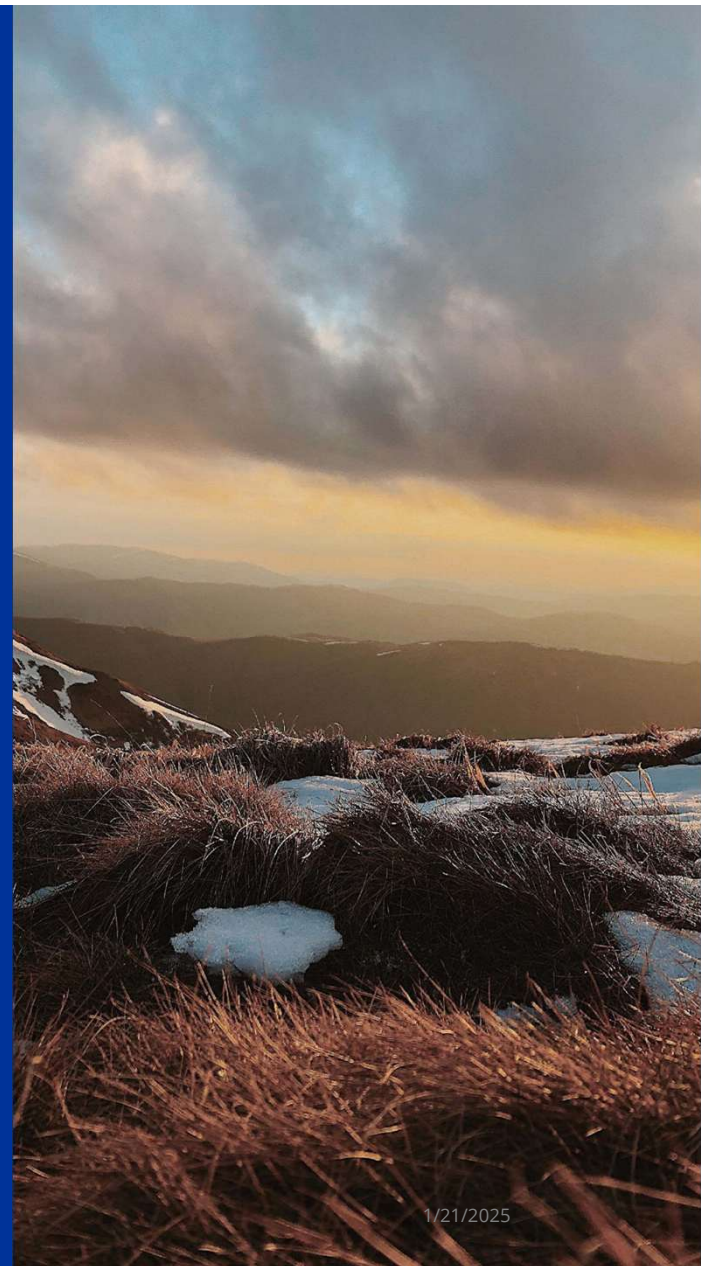
Maciej Smętkowski wraz z Zespołem EUROREG

# Prace EUROREG dotyczące granic i współpracy



1

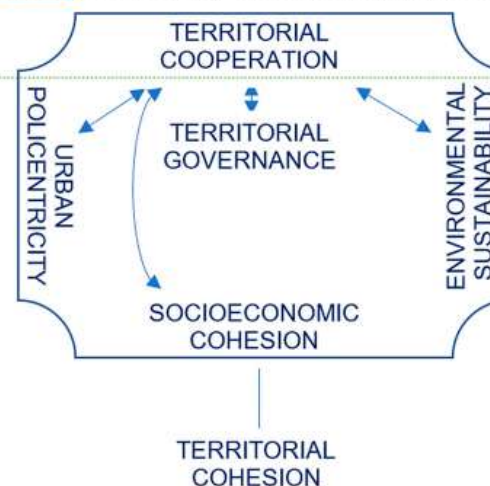
# Współpraca terytorialna Unii Europejskiej – wybrane zagadnienia



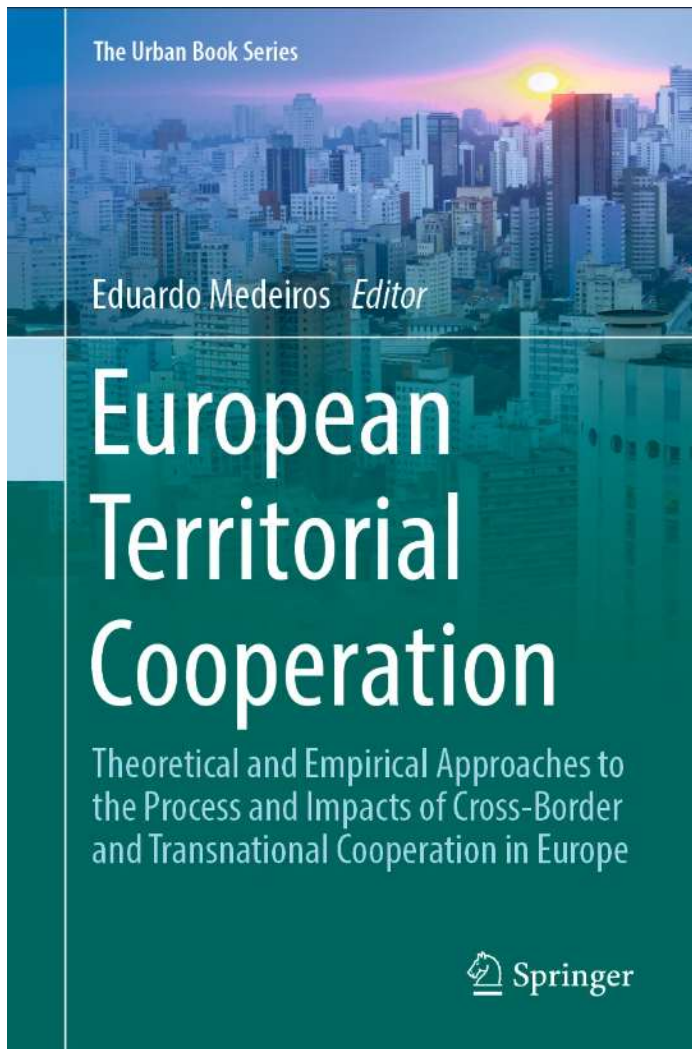
# Współpraca terytorialna

**Współpraca terytorialna** to forma kooperacji pomiędzy jednostkami administracyjnymi (np. regionami, miastami, gminami) różnych państw lub w obrębie jednego kraju, mająca na celu wspólne rozwiązywanie problemów, rozwój społeczno-gospodarczy oraz integrację terytorialną.

- **Territorial integration:** reduction of border barriers of all sorts
- **Territorial innovation:** promoting knowledge exchange between territories
- **Territorial networking:** forging cross-border and transnational urban networks
- **Territorial planning:** establishing cross-border and transnational planning
- **Territorial governance:** setting up cross-border (EGTCs, Euroregions, Eurocities, etc.) and transnational (Macro-regions) entities
- **Territorial functionality:** reinforcing cross-border/transnational functional regions



Źródło: Mediros et al. 2024, European territorial cooperation towards territorial cohesion, *Regional Studies* 58(8), 1518-1529.



# Strategie Makroregionalne w UE

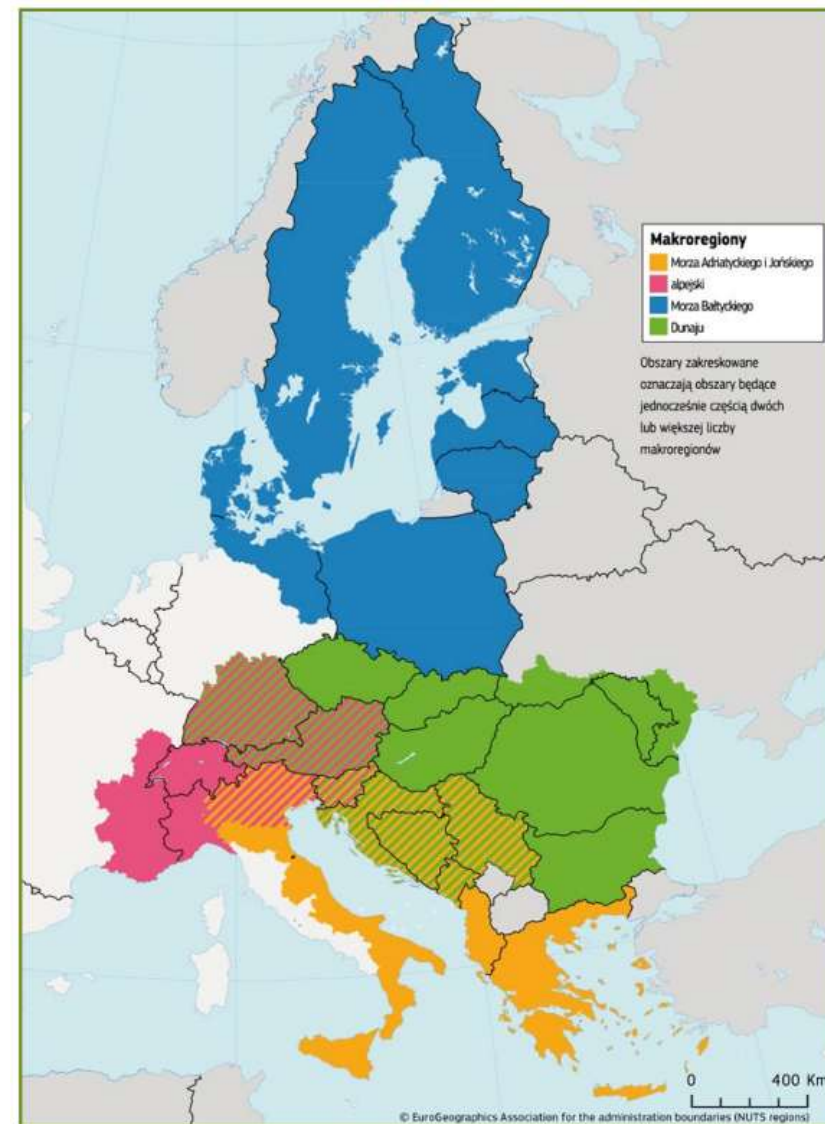
**Strategia makroregionalna** – rama polityczna wspierająca kraje w rozwiązywaniu problemów lub wykorzystanie potencjału związanych ze specyficznymi uwarunkowaniami geograficznymi (np. baseny morskie, obszary górskie).

Strategie makroregionalne UE mogą być wspierane z funduszy UE, w tym z europejskich funduszy strukturalnych i inwestycyjnych.

- strategia UE dla regionu Morza Bałtyckiego (2009),
- strategia UE na rzecz regionu Dunaju (2010),
- strategia UE na rzecz regionu Morza Adriatyckiego i Morza Jońskiego (2014),
- strategia UE na rzecz regionu alpejskiego (2015).

Potencjalna wartość dodana tych strategii:

- międzysektorowe podejście
- wymiar międzynarodowy (w tym udział krajów spoza UE)
- zarządzanie wielopoziomowe



# Program INTERREG B

Interreg I (1990–1993) – pierwszy program, koncentrujący się głównie na współpracy trans(przy)granicznej; od 1994 uwzględniający współpracę transnarodową i międzyregionalną.

Interreg III (2000–2006) – podział na trzy komponenty:

- A – transgraniczna/przygraniczna (ang. cross-border),
- B – transnarodowa (ang. transnational)
- C – międzyregionalna (ang. Interregional)

Ogólne cele programu Interreg B:

- Wzmacnianie spójności terytorialnej
- Zrównoważony (w sensie środowiskowym) rozwój, w tym ochrona środowiska
- Innowacyjność i konkurencyjność gospodarki
- Transport i mobilność
- Spójność społeczna i jakość życia

Środki: 2021-2027 około 1,5 mld EUR, około 18% całego programu Interreg (8 mld EUR) – około 2% budżetu Polityki Spójności



1

# Uwarunkowania współpracy terytorialnej w Makroregionie Karpat

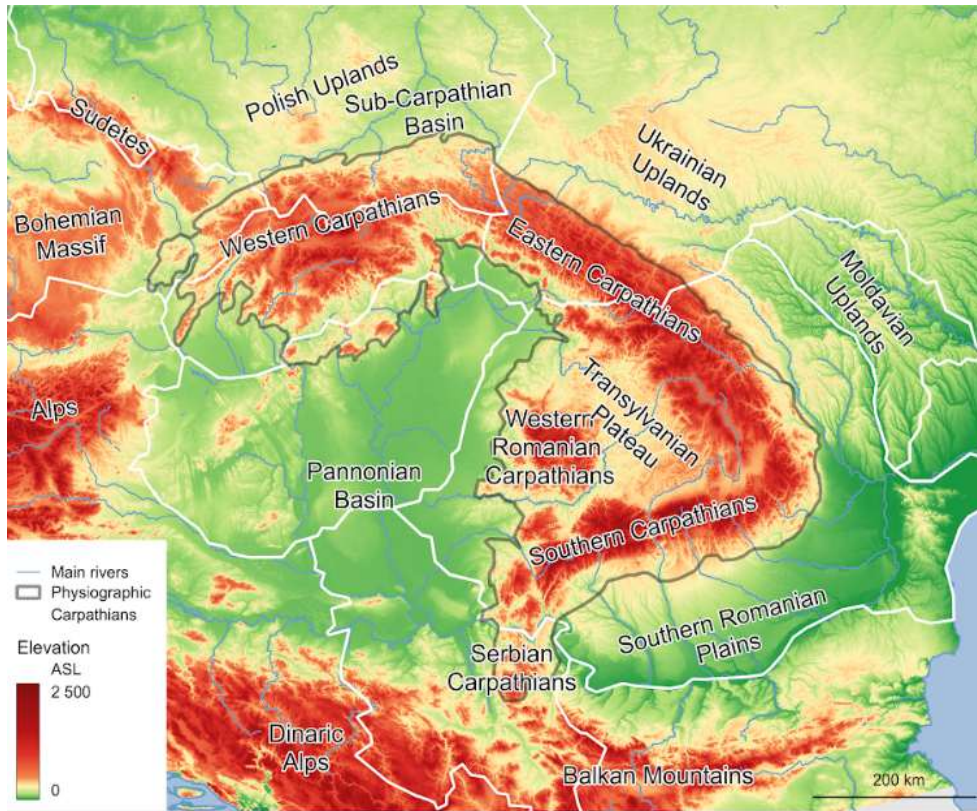


# Metodologia badań

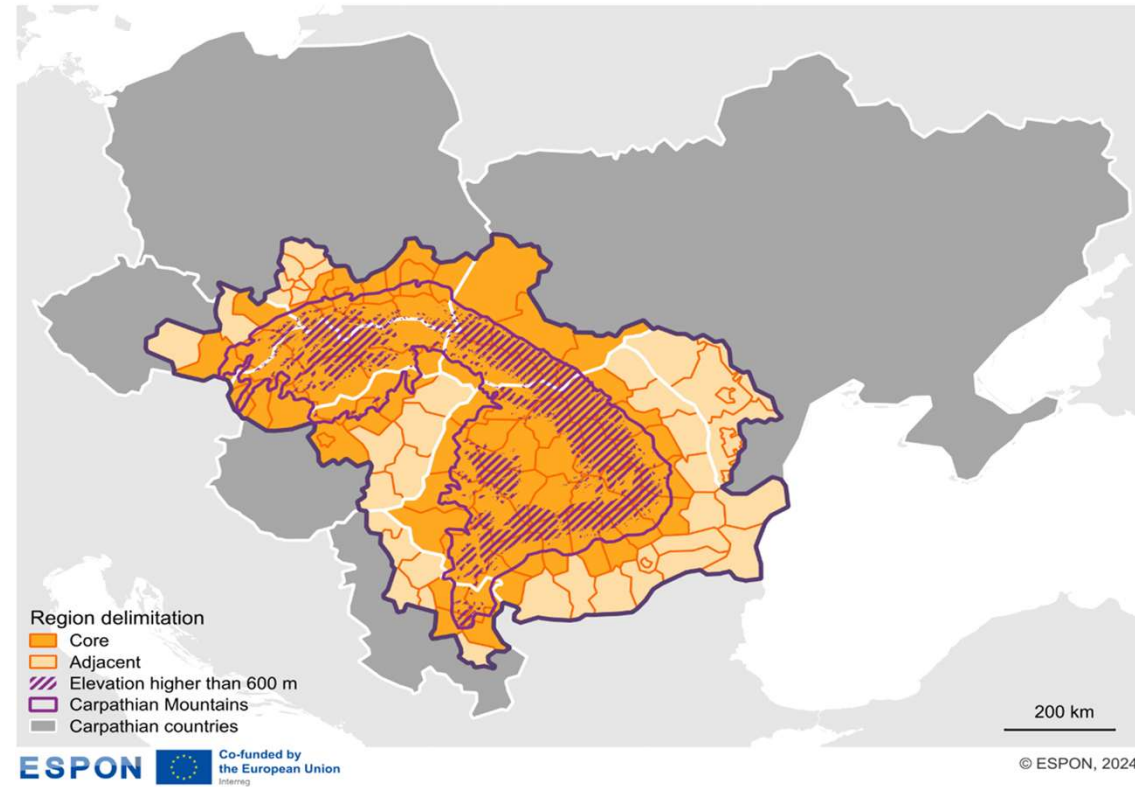
	Desk Research	On-line survey	In-depth interviews	Good practices – case studies	On-line workshops
Characteristics	<p>(1) Territorial development: 24 thematic fields, 112 indicators</p> <p>(2) Governance structure: EGTC, Euroregions, CBC Programmes, Other</p> <p>(3) Territorial cooperation: (a) twinning cities cooperation (c.a. 7,500) (b) TC projects c.a. 1500, 4500 organisations</p>	<p>370 responses:</p> <ul style="list-style-type: none"> <li>• Assessment of the state of territorial capitals, their change and interactions</li> <li>• Assessment of Territorial Cooperation</li> <li>• Stakeholders activities and good practices</li> </ul>	<p>11 interviews:</p> <ul style="list-style-type: none"> <li>• Assessment of activities of transnational organisations</li> <li>• Governance structure in Carpathian macroregion</li> <li>• Barriers and opportunities for territorial cooperation</li> <li>• Key thematic fields of territorial cooperation</li> <li>• Good practice identification and assessment</li> </ul>	<p>5 thematic case studies:</p> <ul style="list-style-type: none"> <li>• Focus of thematic territorial cooperation</li> <li>• Territorial cooperation/Governance - highlights</li> <li>• Innovativeness, Transferability, Sustainability</li> </ul>	<p>2 workshops: over 100 participants</p> <ul style="list-style-type: none"> <li>• Territorial Kit</li> <li>• Policy Kit</li> </ul>



# Makroregion Karpacki - delimitacja



ESPON Co-funded by the European Union  
 Territorial level: NUTS0  
 Source: ESPON KARPAT, 2024  
 Origin of data: Copernicus GLO-90, Ecrins  
 © EuroGeographics for administrative boundaries

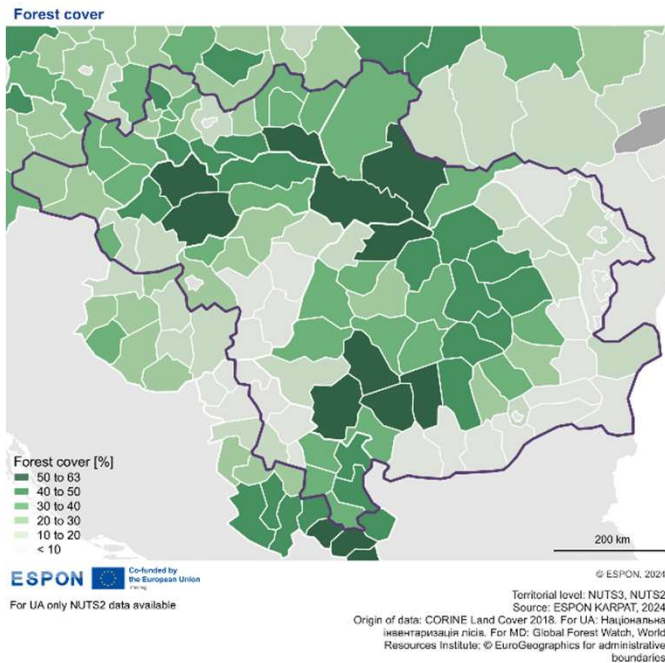


ESPON Co-funded by the European Union  
 Territorial level: NUTS3  
 Source: ESPON KARPAT, 2024  
 © EuroGeographics for administrative boundaries

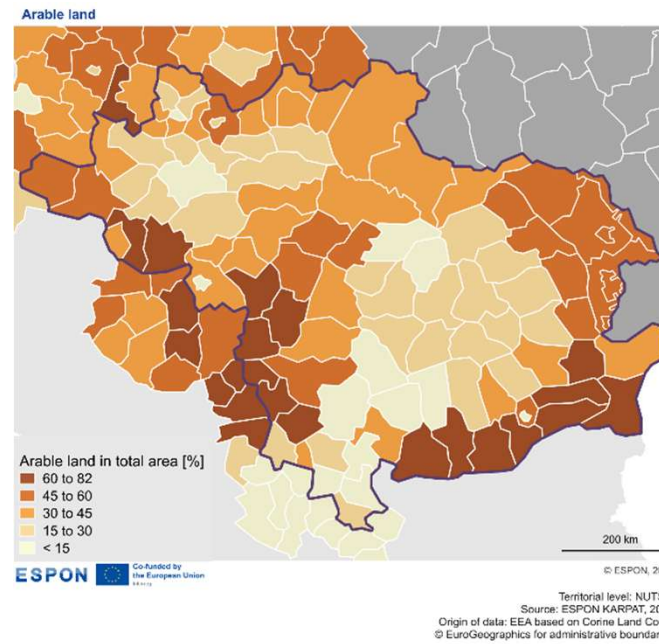
- Ludność krajów karpackich: około 135 milionów mieszkańców
- Ludność makroregionu: 57 milionów

# Geografia: walory przyrodnicze

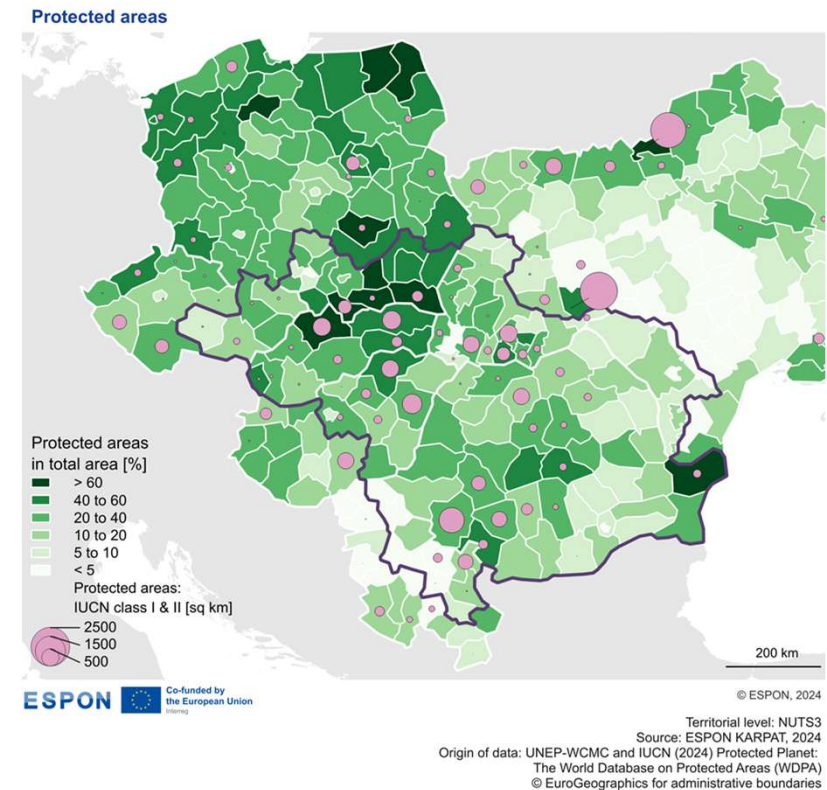
## Lesistość



## Grunty orne

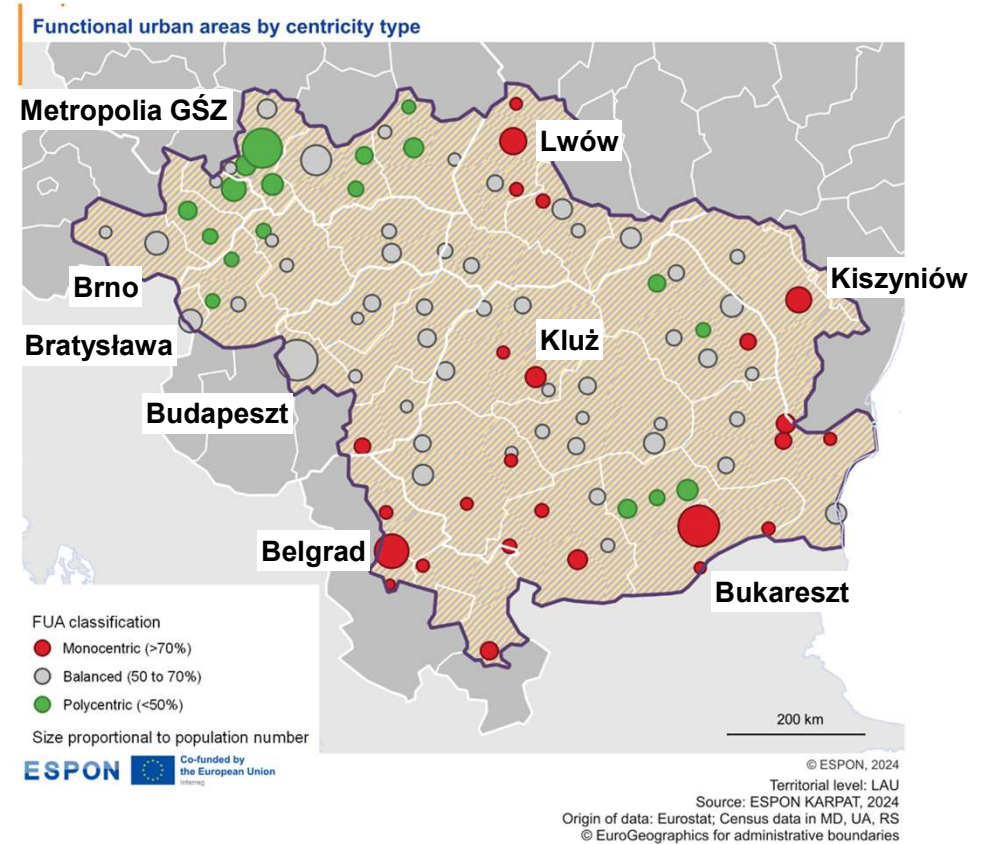
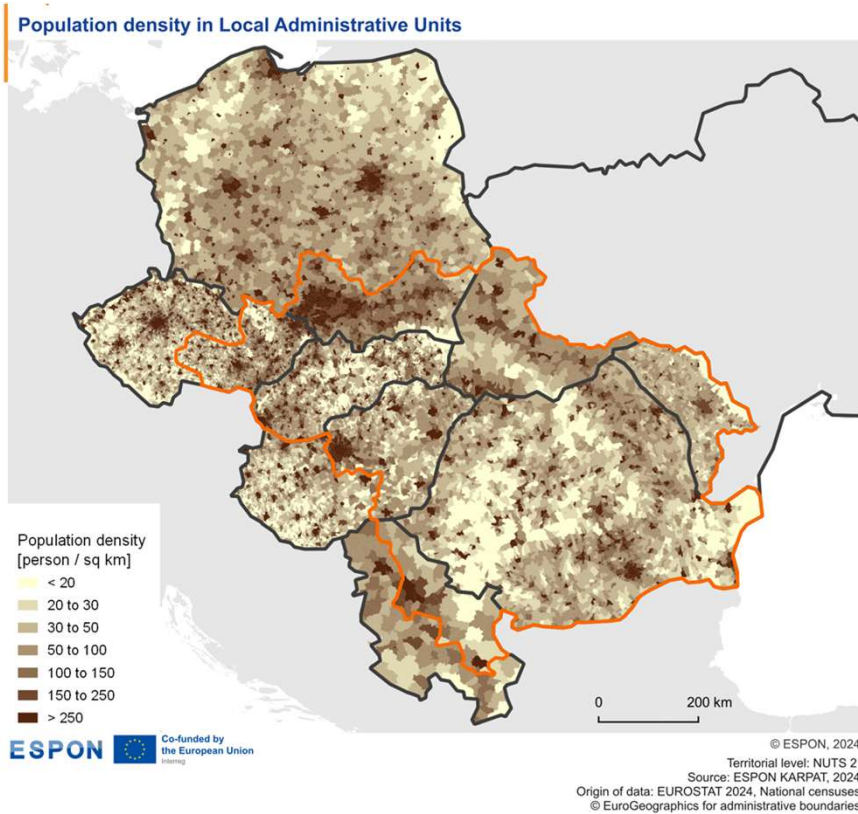


## Obszary chronione



**Największy udział powierzchni chronionej na pograniczy polsko-słowackim. Niewielki odsetek objęty najwyższymi formami ochrony przyrody.**

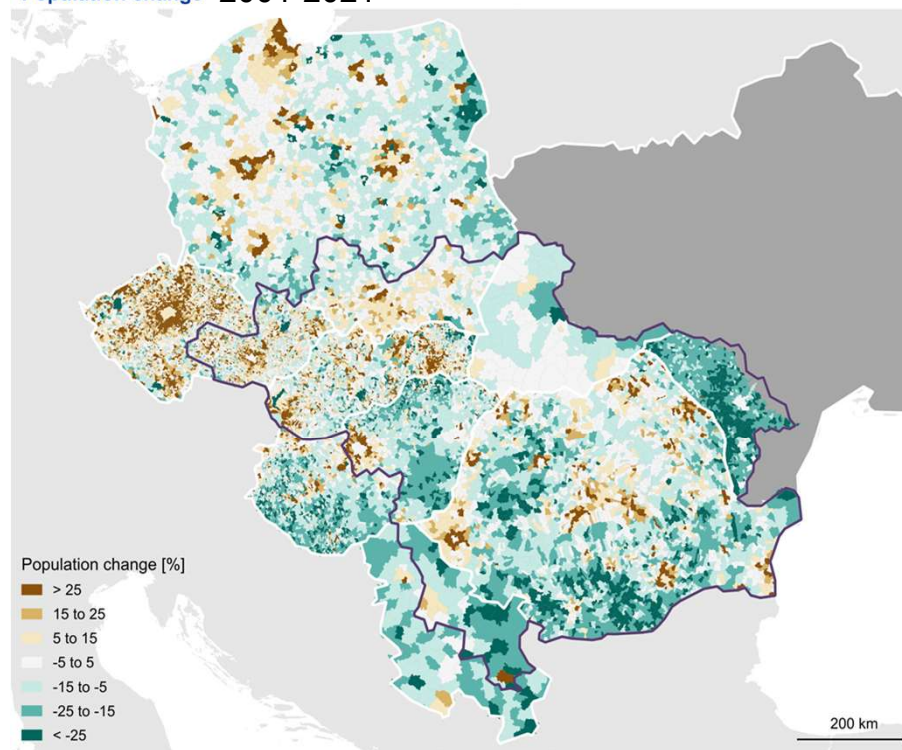
# Geografia: gęstość zaludnienia i struktura sieci osadniczej



# Procesy demograficzne: metropolizacja i suburbanizacja

Jednoczesny proces depopulacji i metropolizacji przejawiającej się suburbanizacją

Population change 2001-2021

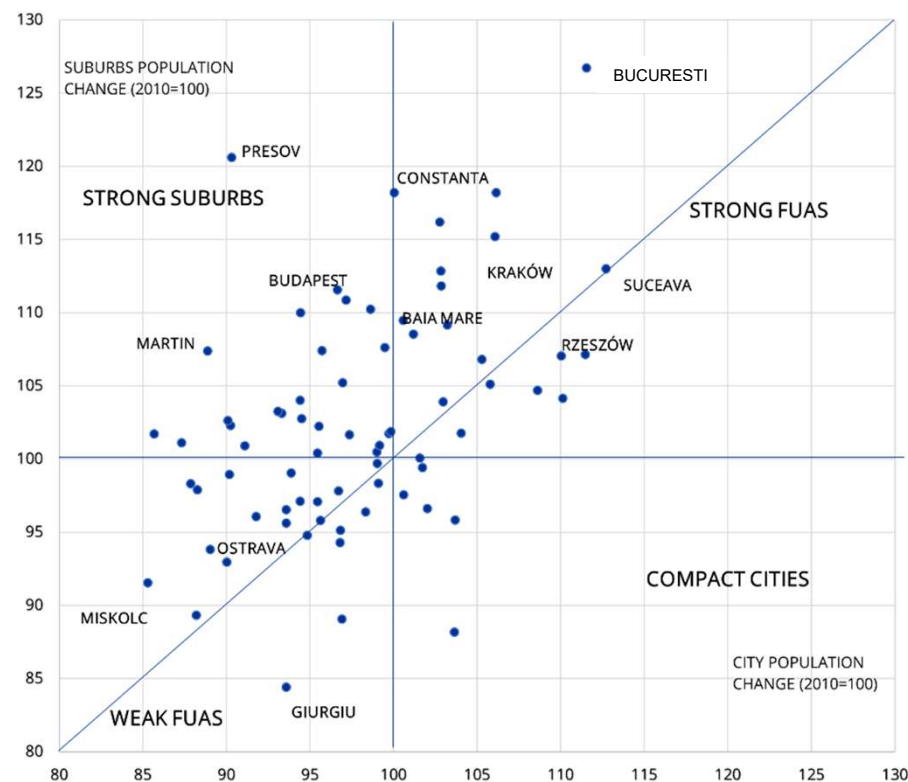


ESPON Co-funded by the European Union

© ESPON, 2024

Territorial level: LAU, pre-2020 rayons for UA  
 Source: ESPON KARPAT, 2024  
 Origin of data: EUROSTAT 2024, National censuses  
 © EuroGeographics for administrative boundaries

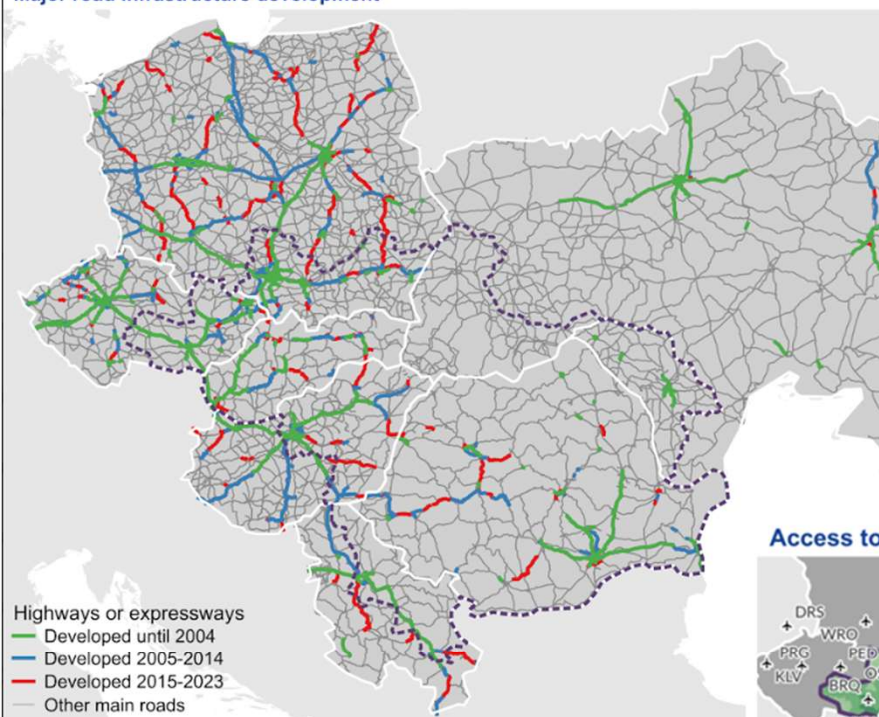
Change of population in Potential Functional Urban Areas (>50k)



# Dostępność transportowa: infrastruktura

Braki w infrastrukturze transportowej i góry stanowiące barierę

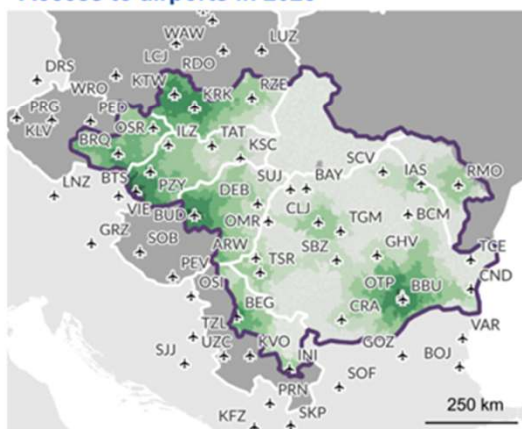
Major road infrastructure development



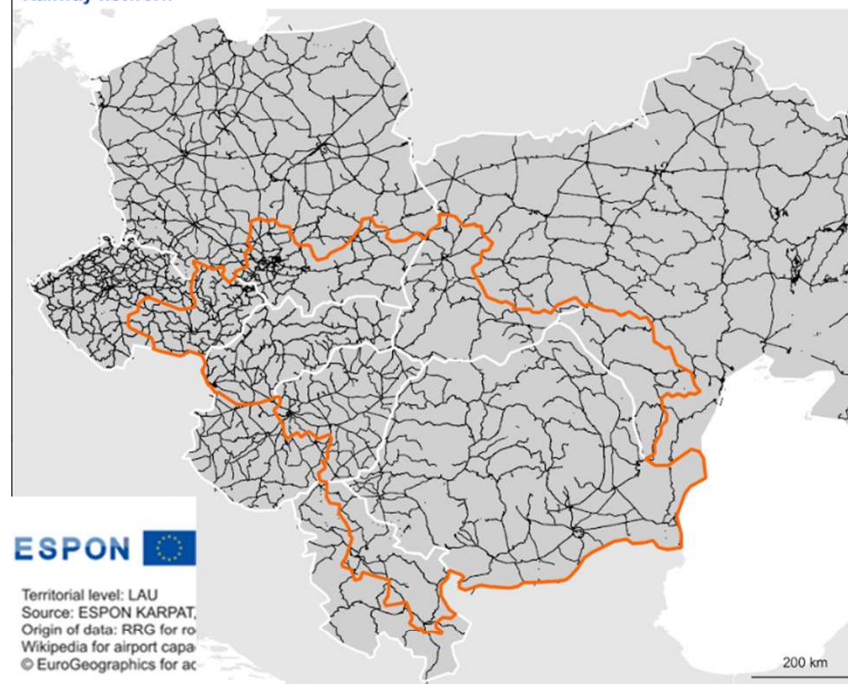
ESPON Co-funded by the European Union

Source: ES  
Origin  
© EuroGeographics for adm

Access to airports in 2023



Railway network



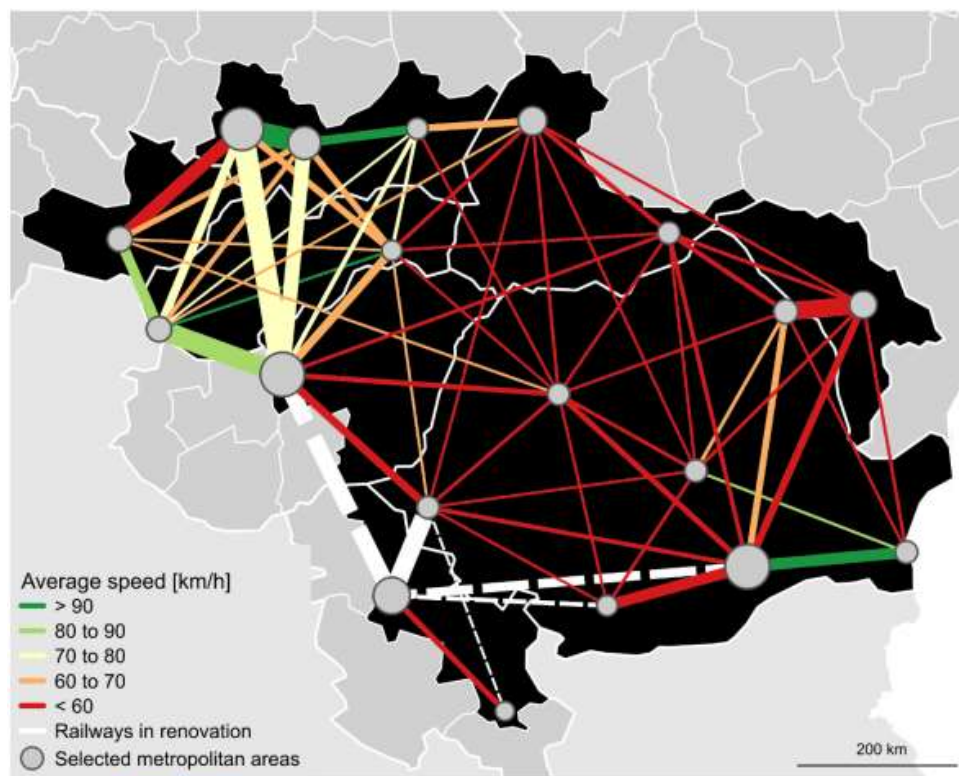
led by  
European Union

© ESPON, 2024

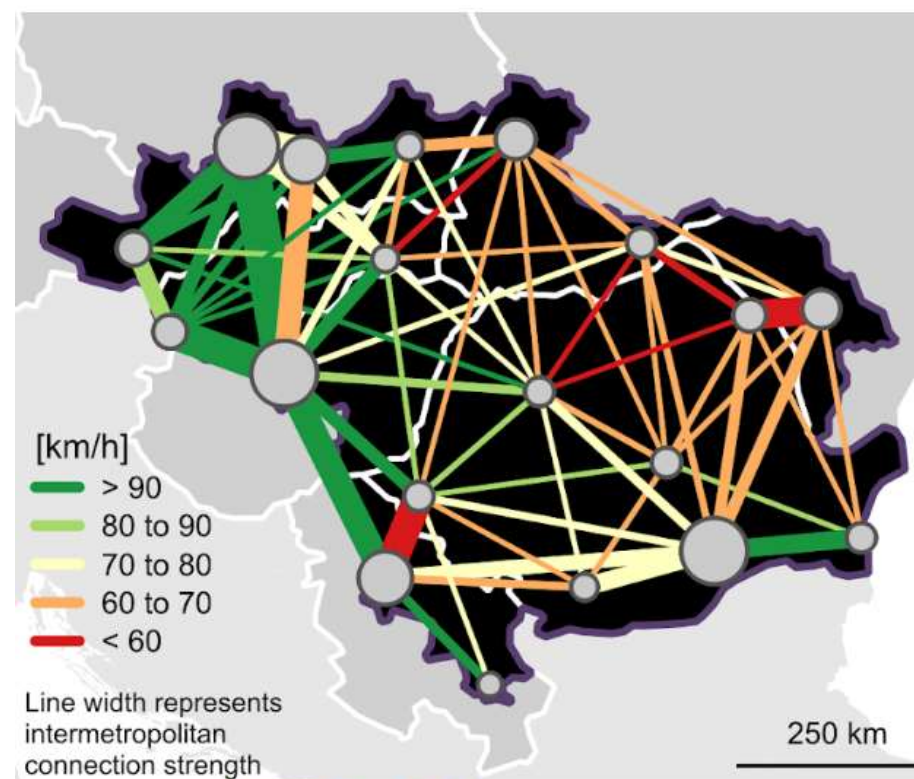
Territorial level: Lines  
Source: ESPON KARPAT, 2024  
Origin of data: OpenStreetMap  
© EuroGeographics for administrative boundaries

# Dostępność transportowa: jakość

## Średnia prędkość – transport kolejowy



## Średnia prędkość – transport samochodowy



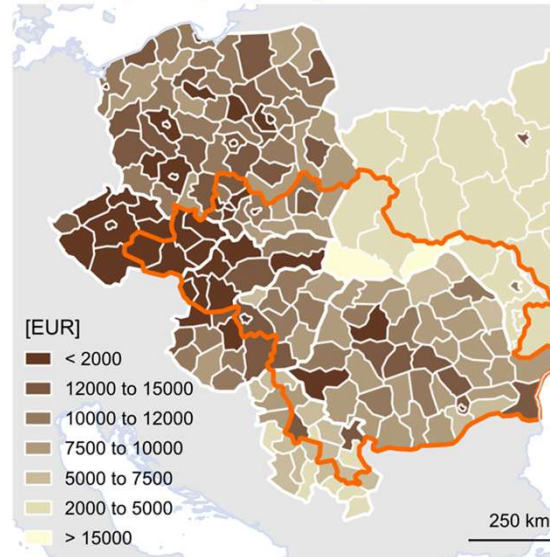
# Poziom rozwoju gospodarczego

Bardzo duże zróżnicowanie pod względem poziomu rozwoju:

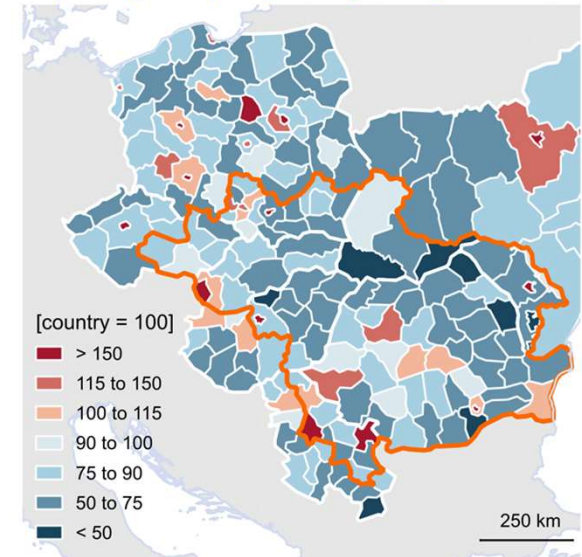
- (1) Zachód vs. Wschód;
- (2) Metropolie vs. Obszary pozametropolitalne;
- (3) Dobrze dostępne vs. peryferyjne.

## GDP per capita

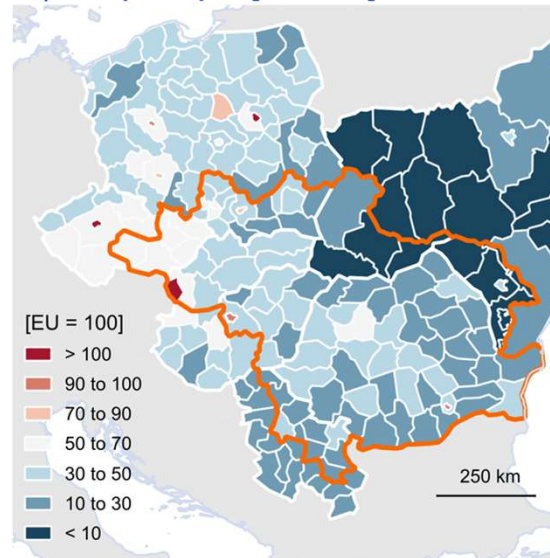
A) GDP per capita [EUR]



B) GDP per capita [country = 100]



C) GDP per capita [EU = 100]



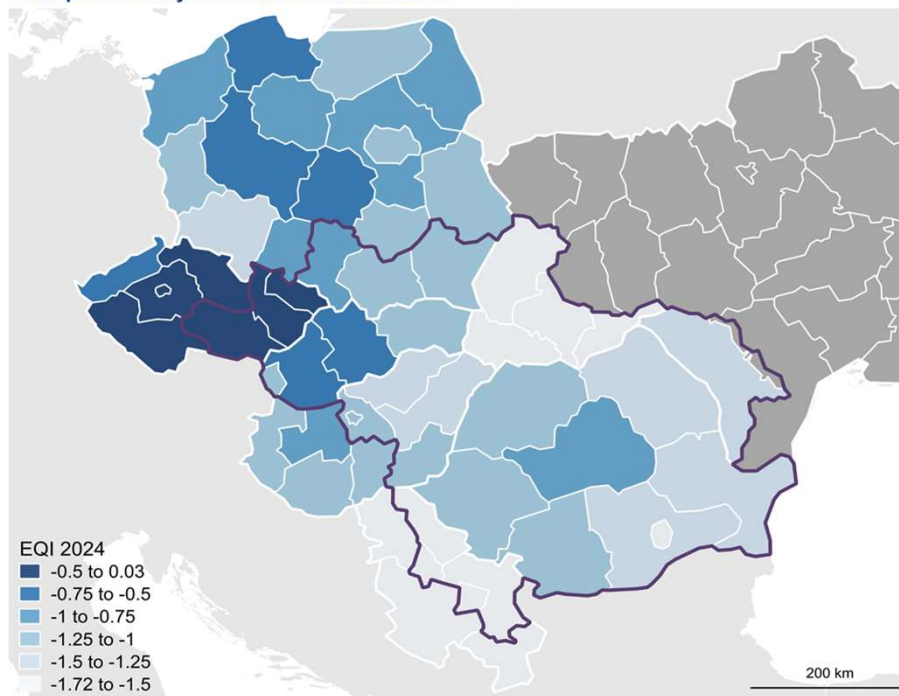
ESPON  Co-funded by the European Union

© ESPON, 2024

Territorial level: NUTS 3  
Source: ESPON KARPAT, 2024  
Origin of data: EUROSTAT, UA and MD Statistical Offices  
© EuroGeographics for administrative boundaries

# Jakość rządzenia

European Quality of Government Index 2024 \*

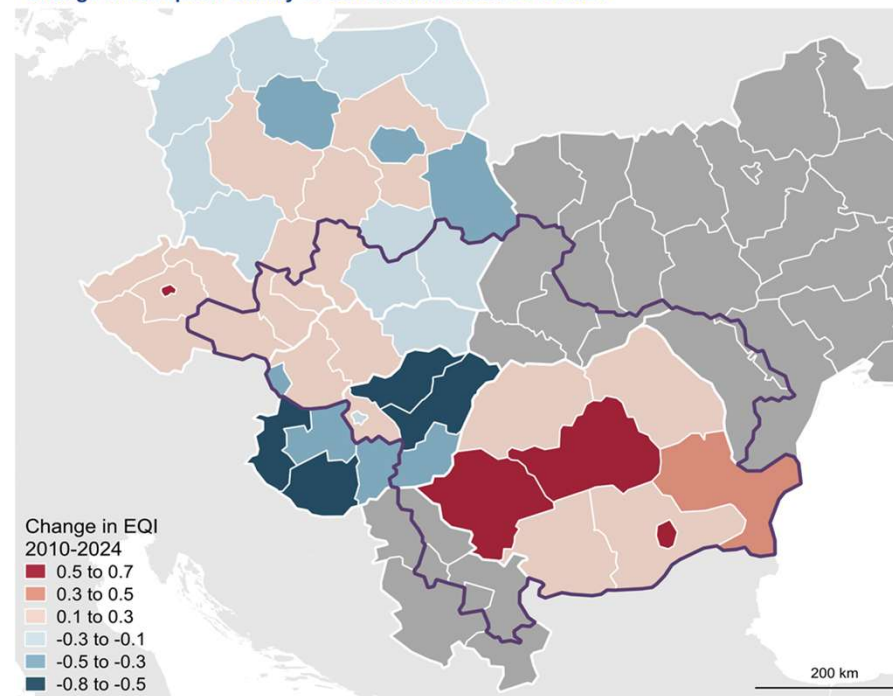


ESPON Co-funded by the European Union

© ESPON, 2024

Territorial level: NUTS3  
Source: ESPON KARPAT, 2024  
Origin of data: EUROSTAT; Estimations for UA, RS and MD  
\*estimations for RS and UA based on Corruption Index at country level  
© EuroGeographics for administrative boundaries

Change in European Quality of Government Index 2010-2024 \*



ESPON Co-funded by the European Union

© ESPON, 2024

Territorial level: NUTS 2  
Source: ESPON KARPAT, 2024  
Origin of data: EUROSTAT; No data for UA and RS  
\* comparison between periods 2000-2013 and 2021-2024  
© EuroGeographics for administrative boundaries

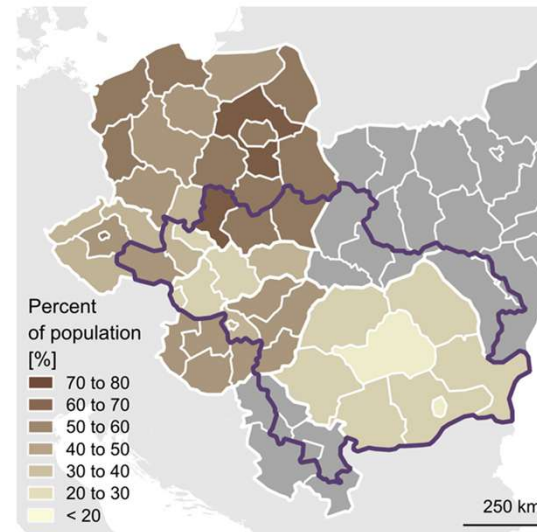
**Stosunkowo niska na tle krajów Europy Zachodniej jakość rządzenia w ocenie mieszkańców - aspekty związane z ochroną zdrowia, edukacją i bezpieczeństwem**



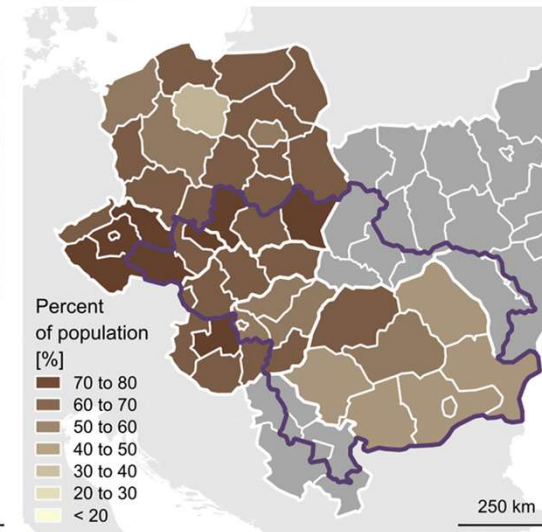
# Zaufanie do instytucji

Niskie zaufanie do instytucji zwłaszcza na szczeblu centralnym. Wyraźnie większe zaufanie do władz regionalnych i lokalnych, ale przy znacznym zróżnicowaniu wewnątrzregionalnym.

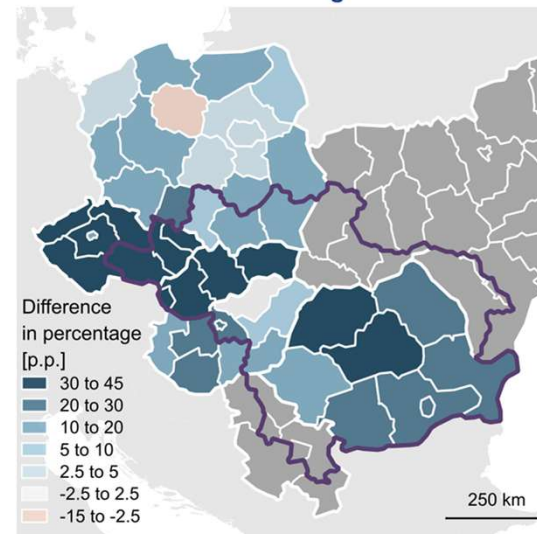
People who tend to trust the government



People who tend to trust local and regional authorities



People who tend to trust local and regional authorities more than the government



ESPON  Co-funded by the European Union

© ESPON, 2024

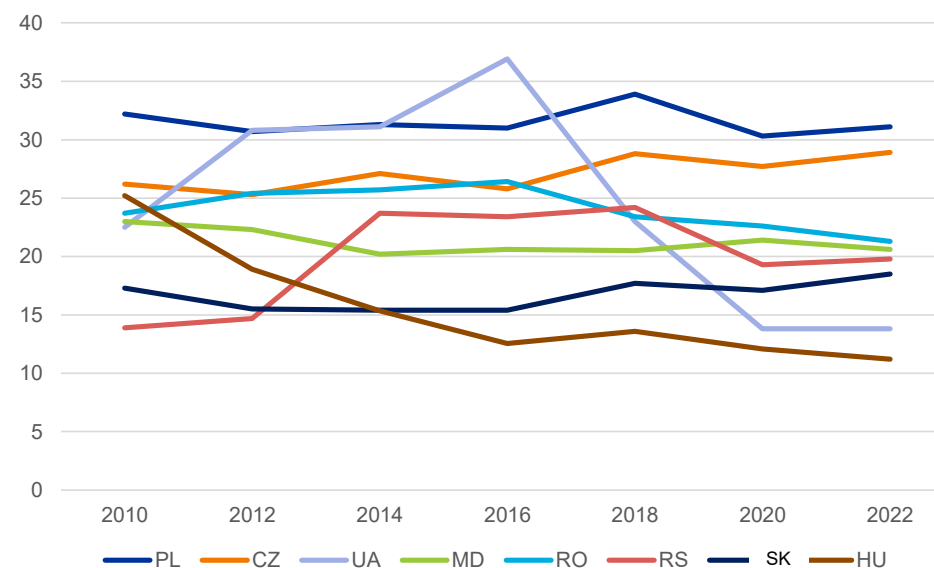
Territorial level: NUTS 3  
Source: ESPON KARPAT, 2024  
© EuroGeographics for administrative boundaries

# Znaczenie i kompetencje samorządów terytorialnych w krajach karpackich

Competencies at different levels of governance in the Carpathian countries, 2024

Sectors and sub-sectors	Levels of governance	CZ	SK	PL	HU	RO	RS	MD	UA
Transport and economic affairs	Local								
	Intermediate								
	Upper-intermediate								
Environment protection	Local								
	Intermediate								
	Upper-intermediate								
Housing	Local								
	Intermediate								
	Upper-intermediate								
Planning and Community amenities	Local								
	Intermediate								
	Upper-intermediate								
Health	Local								
	Intermediate								
	Upper-intermediate								
Culture and recreation	Local								
	Intermediate								
	Upper-intermediate								
Education	Local								
	Intermediate								
	Upper-intermediate								
Social welfare	Local								
	Intermediate								
	Upper-intermediate								

Dynamics of sub-national government expenditure as a % of general government expenditure, 2010-2022



Source: elaborated based on OECD/UCLG and IMF data (2022).

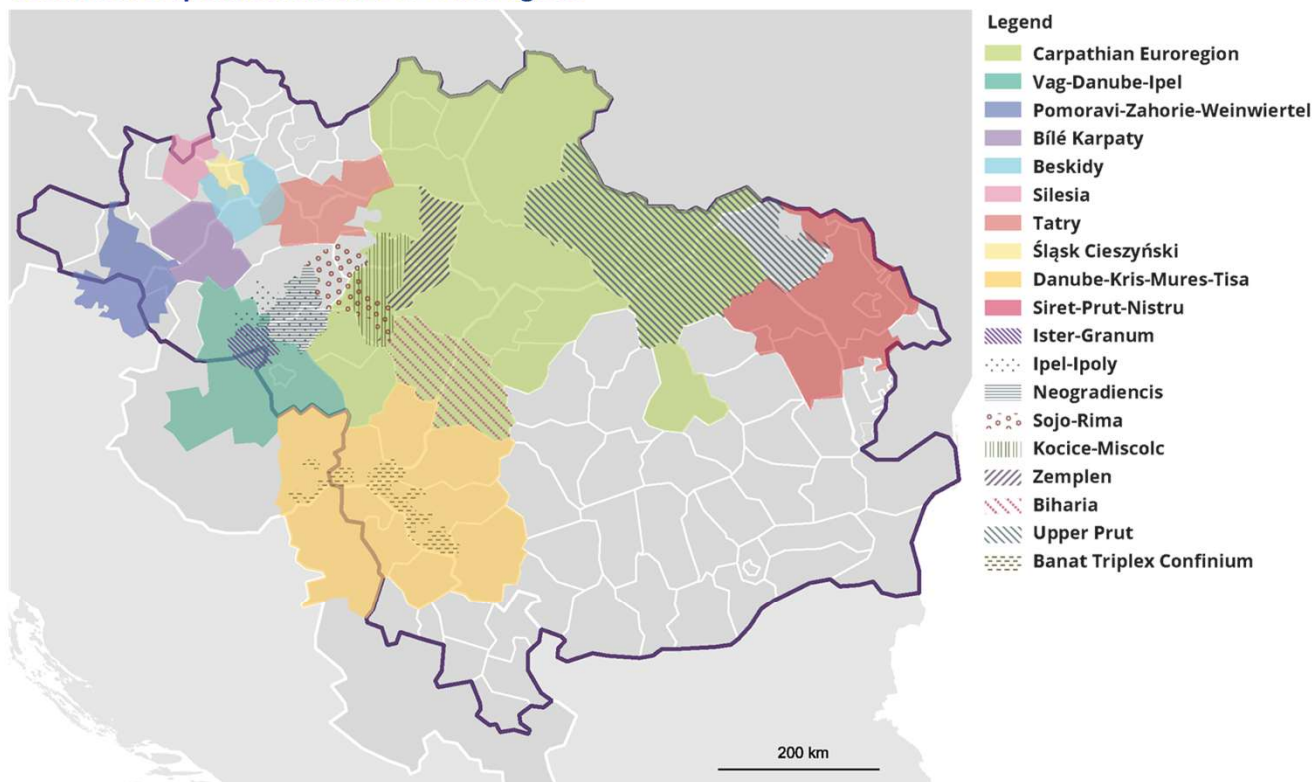
# 2

## Formy i efekty współpracy terytorialnej w Makroregionie Karpat



# Euroregiony w Makroregionie Karpat

## Territorial cooperation structures - Euroregions



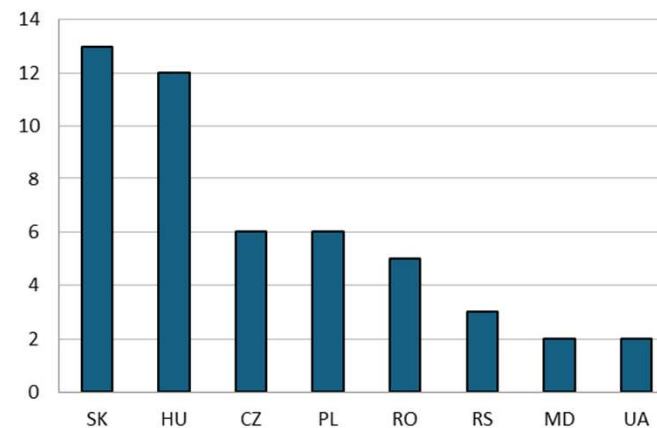
ESPON Co-funded by the European Union

© ESPON, 2024

Territorial level: NUTS2  
 Source: ESPON KARPAT, 2024  
 Origin of data: ESPON KARPAT Database  
 © EuroGeographics for administrative boundaries

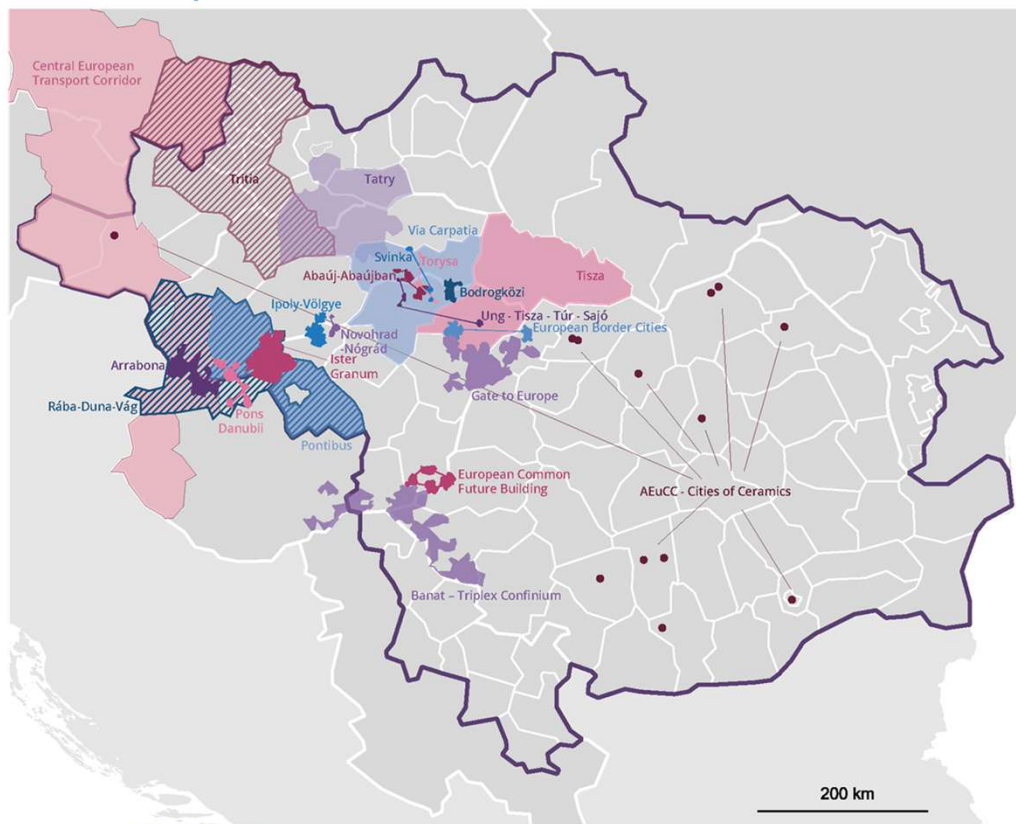
**Euroregion** – instytucjonalna forma współpracy przygranicznej między jednostkami samorządu terytorialnego sąsiadujący państw. Pierwszy był EUREGIO w 1958 r. na pograniczu NL-DE.

## EUROREGIONS IN DIFFERENT COUNTRIES



# Europejskie Ugrupowanie Współpracy Terytorialnej (EUWT) w Makroregionie Karpat

Territorial cooperation structures - EGTC



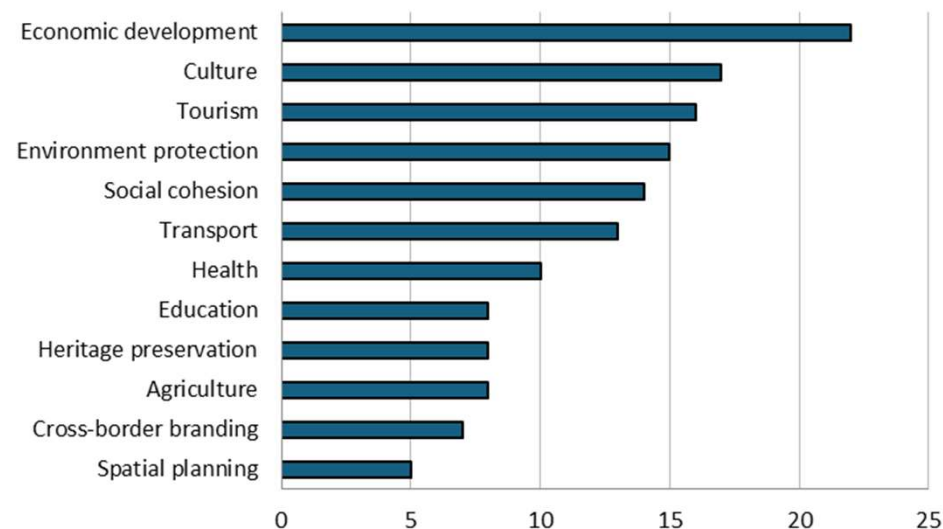
ESPON Co-funded by the European Union

© ESPON, 2024

Territorial level: NUTS2  
Source: ESPON KARPAT, 2024  
Origin of data: ESPON KARPAT Database  
© EuroGeographics for administrative boundaries

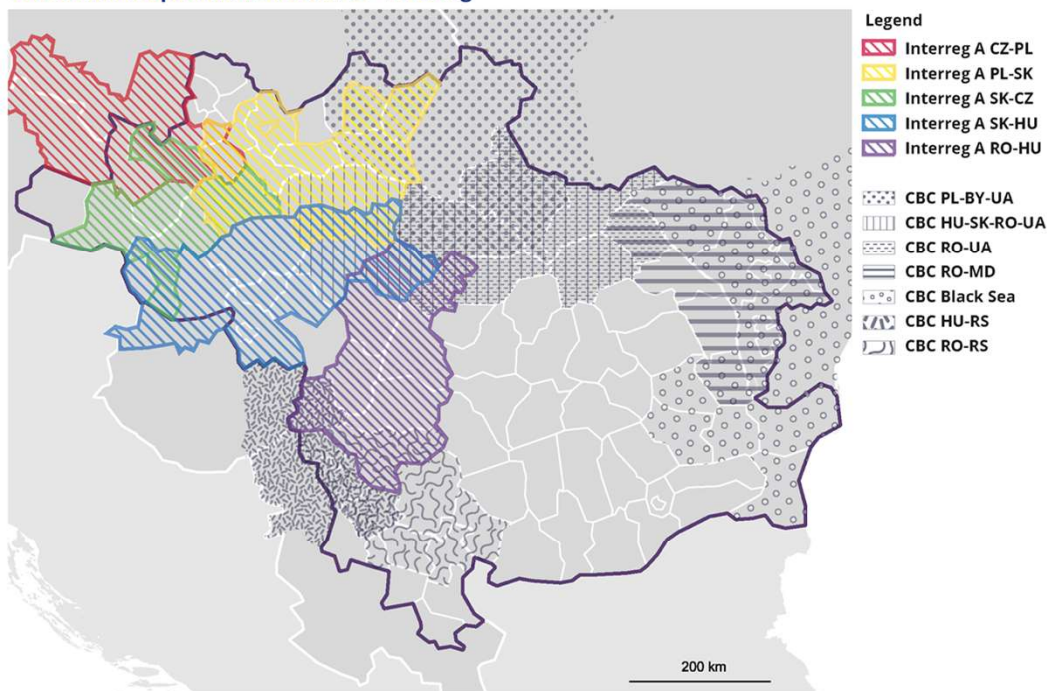
EUWT **regulacja UE** wprowadzona w **2006 roku** jako narzędzie wspierające współpracę transgraniczną. Osobowość prawna – może zawierać umowy, zatrudniać pracowników i zarządzać funduszami UE.

Główne obszary współpracy



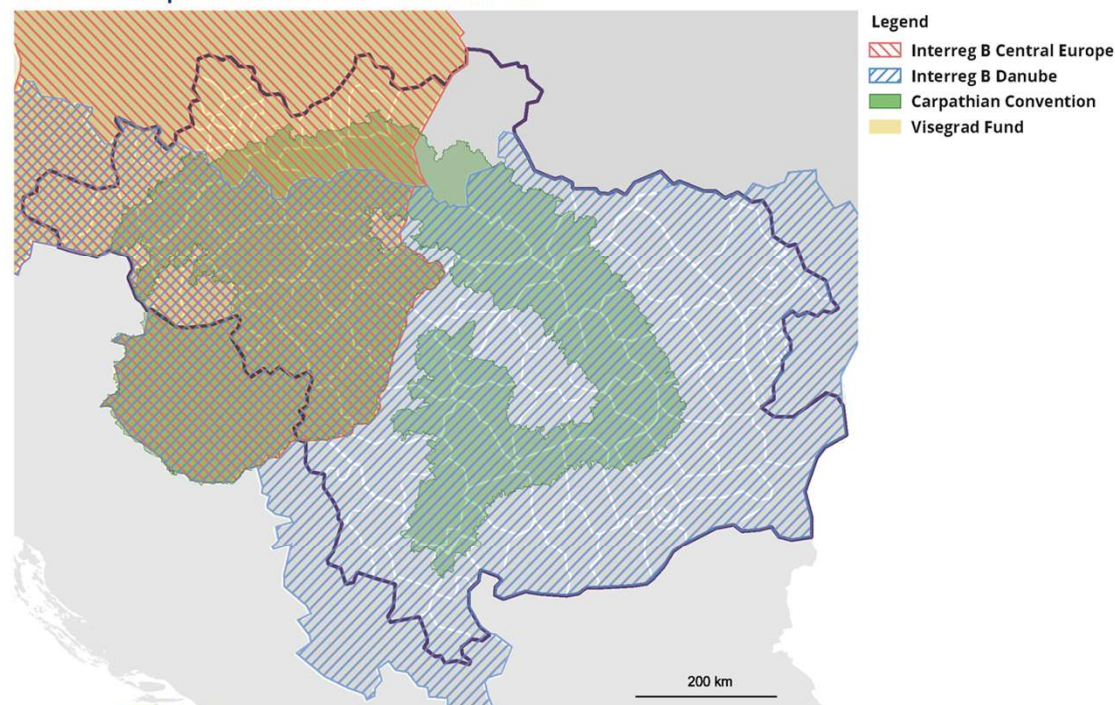
# Programy Interreg i inne formy współpracy

Territorial cooperation structures - Interreg



ESPON Co-funded by the European Union  
 © ESPON, 2024  
 Territorial level: NUTS2  
 Source: ESPON KARPAT, 2024  
 Origin of data: ESPON KARPAT Database  
 © EuroGeographics for administrative boundaries

Territorial cooperation structures - Transnational



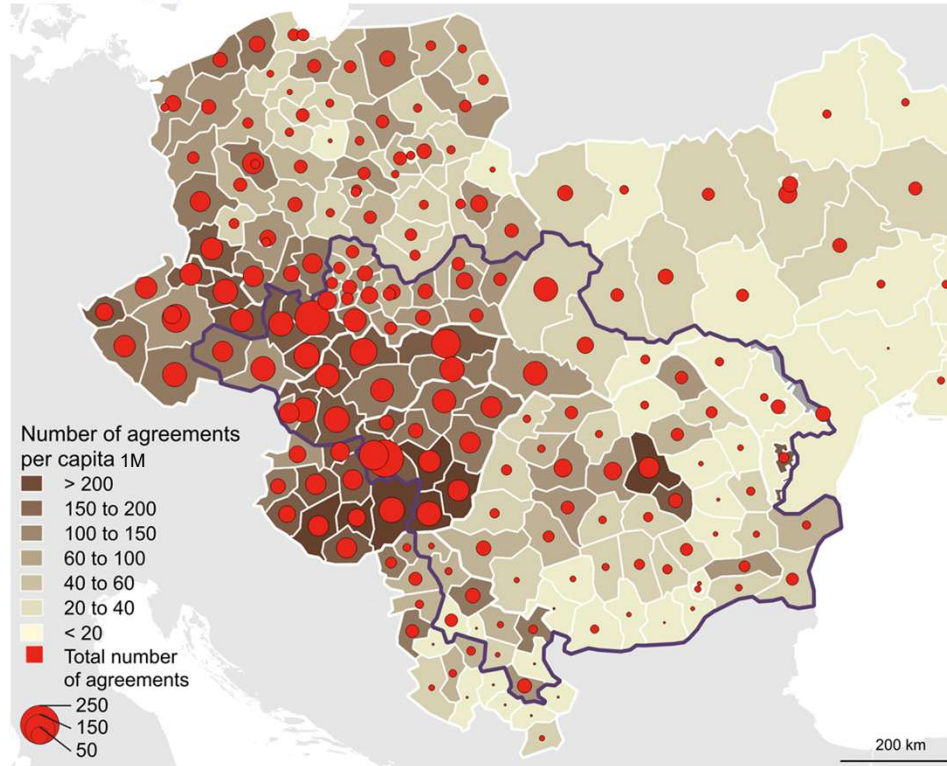
ESPON Co-funded by the European Union  
 © ESPON, 2024  
 Territorial level: NUTS2  
 Source: ESPON KARPAT, 2024  
 Origin of data: ESPON KARPAT Database  
 © EuroGeographics for administrative boundaries

**Konwencja Karpacka** - międzynarodowy traktat (2006), który reguluje współpracę na rzecz ochrony środowiska i rozwoju zrównoważonego w Karpatach. Protokoły: bioróżnorodność, leśnictwo, zrównoważona turystyka, transport.

**Międzynarodowy Fundusz Wyszehradzki** - wspieranie współpracy kulturalnej, edukacyjnej, naukowej i społecznej między krajami V4 oraz z innymi państwami Europy Środkowo-Wschodniej. Budżet 8 mln EUR rocznie.

# Miasta partnerskie w krajach karpaccich

City twinning agreements

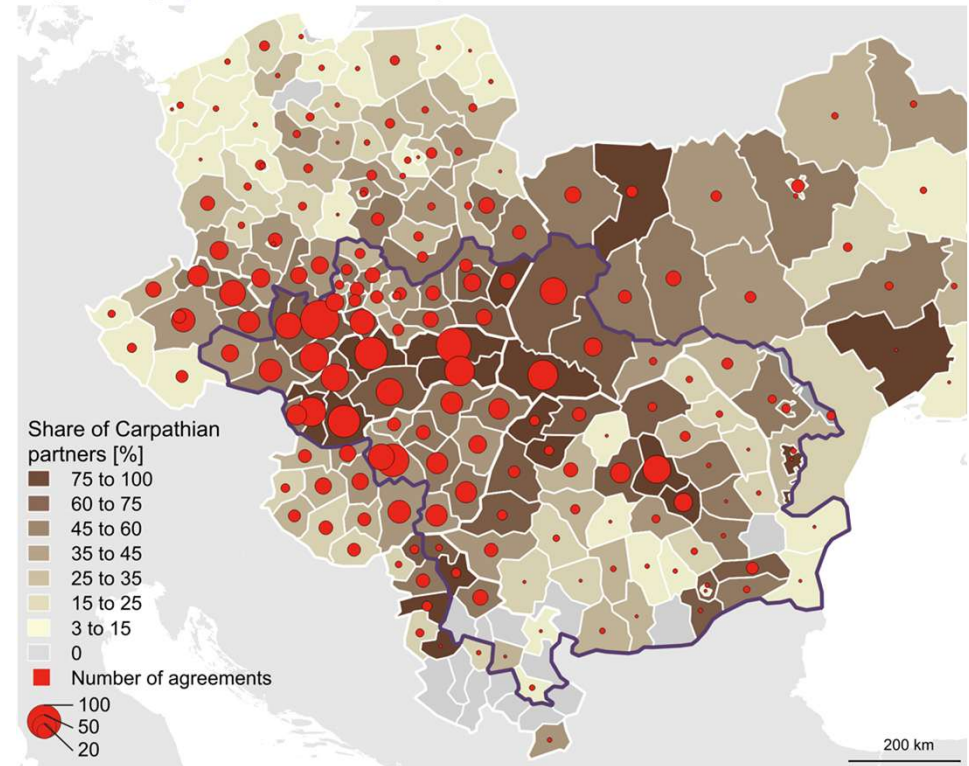


ESPON Co-funded by the European Union

© ESPON, 2024

Territorial level: NUTS 3  
 Source: ESPON KARPAT, 2024  
 Origin of data: Based on Wikipedia Web Scraping  
 © EuroGeographics for administrative boundaries

City twinning agreements within the Carpathian countries



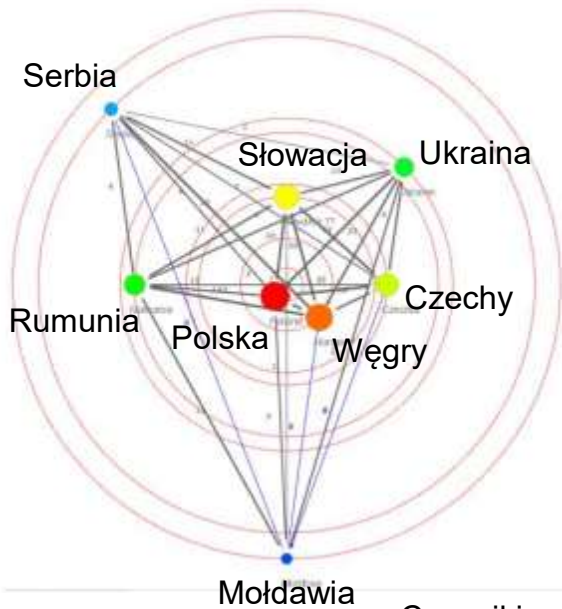
ESPON Co-funded by the European Union

© ESPON, 2024

Territorial level: NUTS 3  
 Source: ESPON KARPAT, 2024  
 Origin of data: Based on Wikipedia Web Scraping  
 © EuroGeographics for administrative boundaries

# Sieci współpracy

## Ogólna centralność węzła



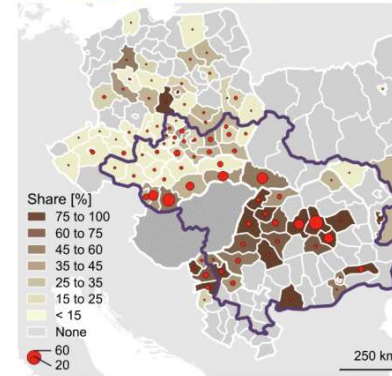
## Funkcja pośrednicząca



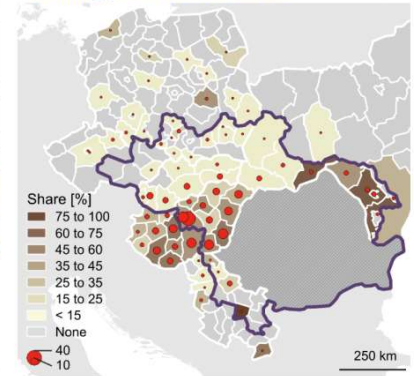
Czynniki warunkujące:

- Odległość geograficzna
- Bliskość kulturowa
- Bariera językowa
- Więzy historyczne
- Mniejszości narodowe
- Programy, finansowanie

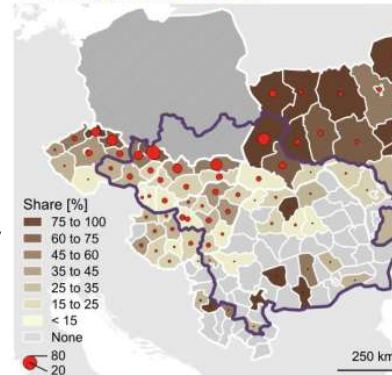
Twinning partners in Hungary



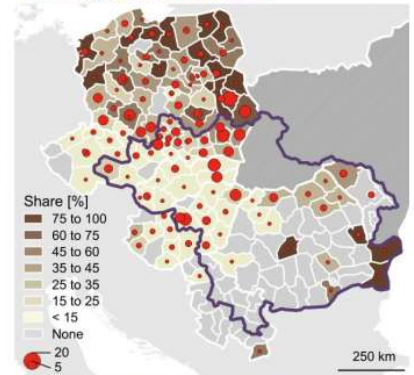
Twinning partners in Romania



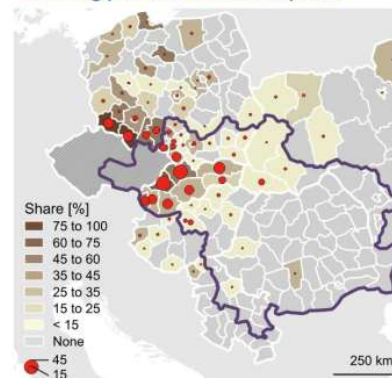
Twinning partners in Poland



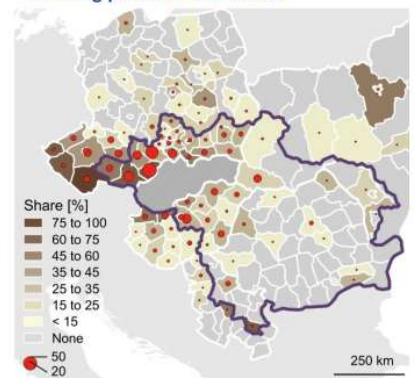
Twinning partners in Ukraine



Twinning partners in Czech Republic



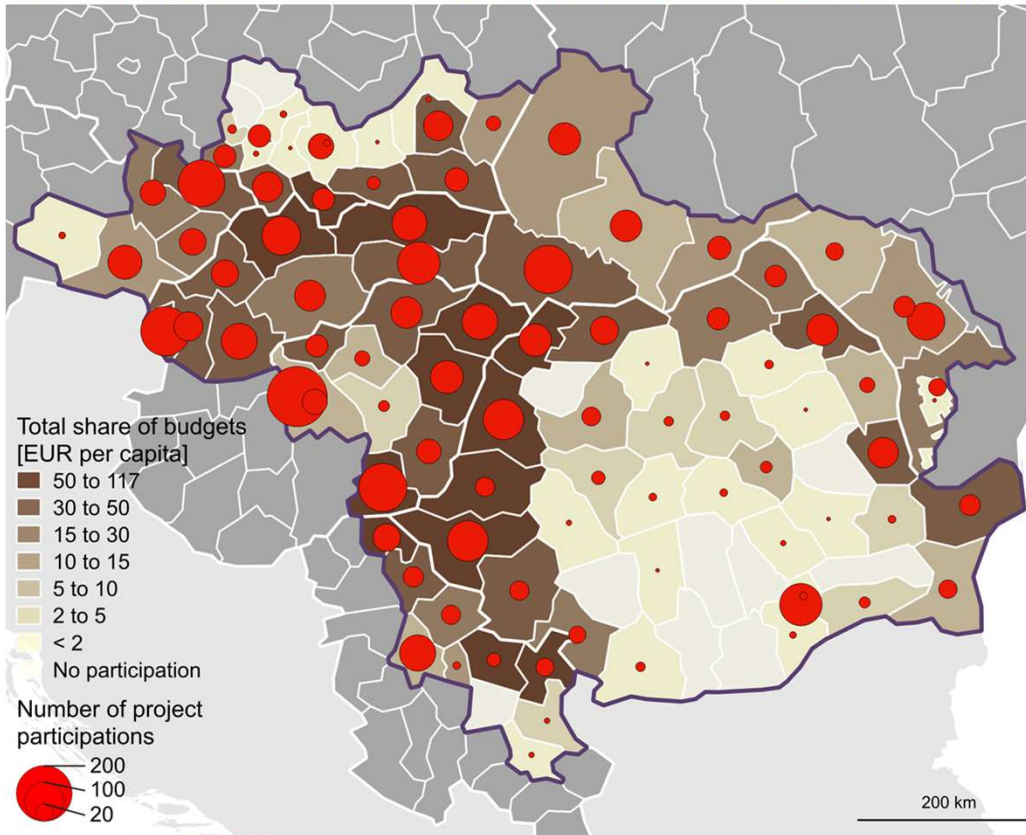
Twinning partners in Slovakia





# Projekty karpackie w programach Interreg

Number of Carpathian Projects' partners and value of their shares in the budget per capita of Carpathian Projects Co-financed by Territorial Cooperation Programs and Neighbourhood Policy

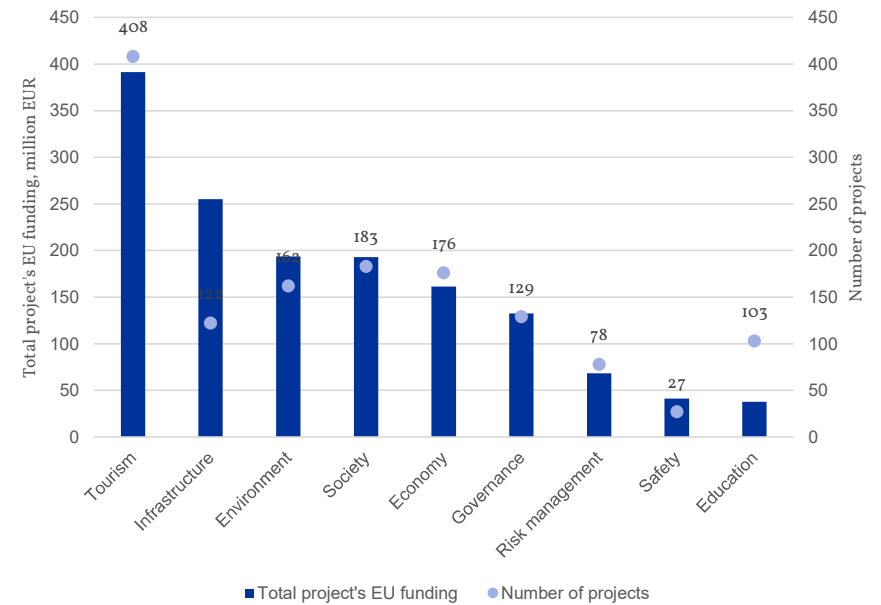


ESPON Co-funded by the European Union Interreg

© ESPON, 2024

Territorial level: NUTS 3  
 Source: ESPON KARPAT, 2024  
 Origin of data: Keep-EU database  
 © EuroGeographics for administrative boundaries

Carpathian Projects' thematic areas and their budgets, 2014-2020



Source: elaborated based on OECD/UCLG and IMF data (2022).

**Liczba projektów: 1 388**

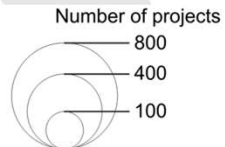
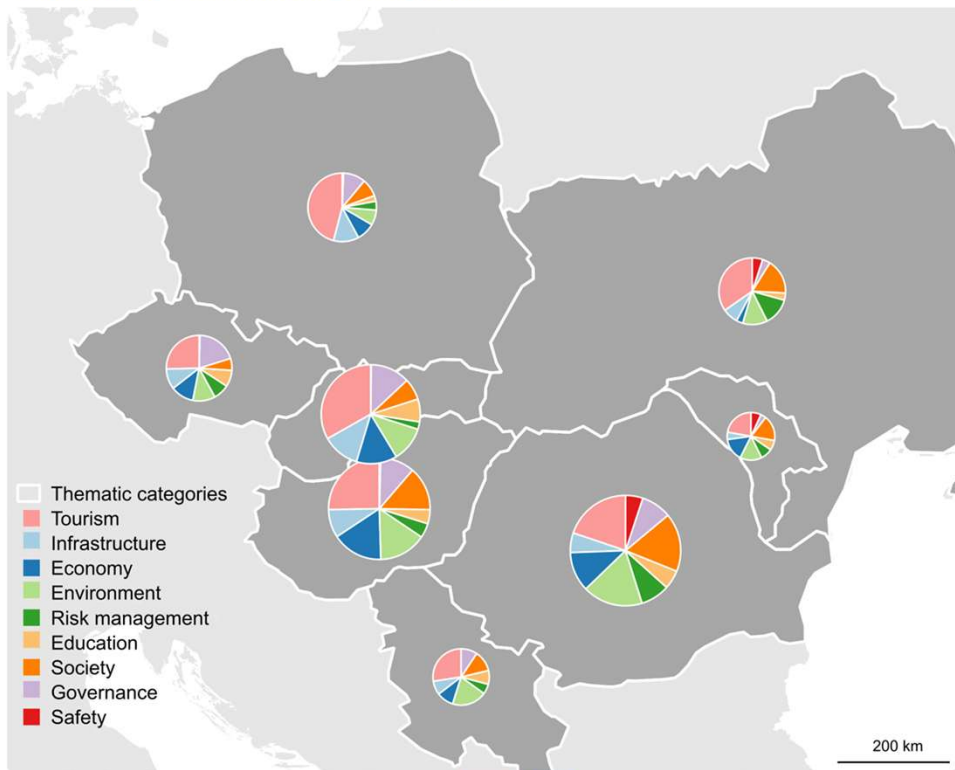
- **CBC: 1096 (79%)**
- **Transnational: 209 (15%)**
- **Interregional: 83 (6%)**

**Budżet projektów: c.a. 1.5 bln EUR**

- **CBC: 69%**
- **Transnational: 25%**
- **Interregional: 6%**

# Obszary tematyczne współpracy transgranicznej

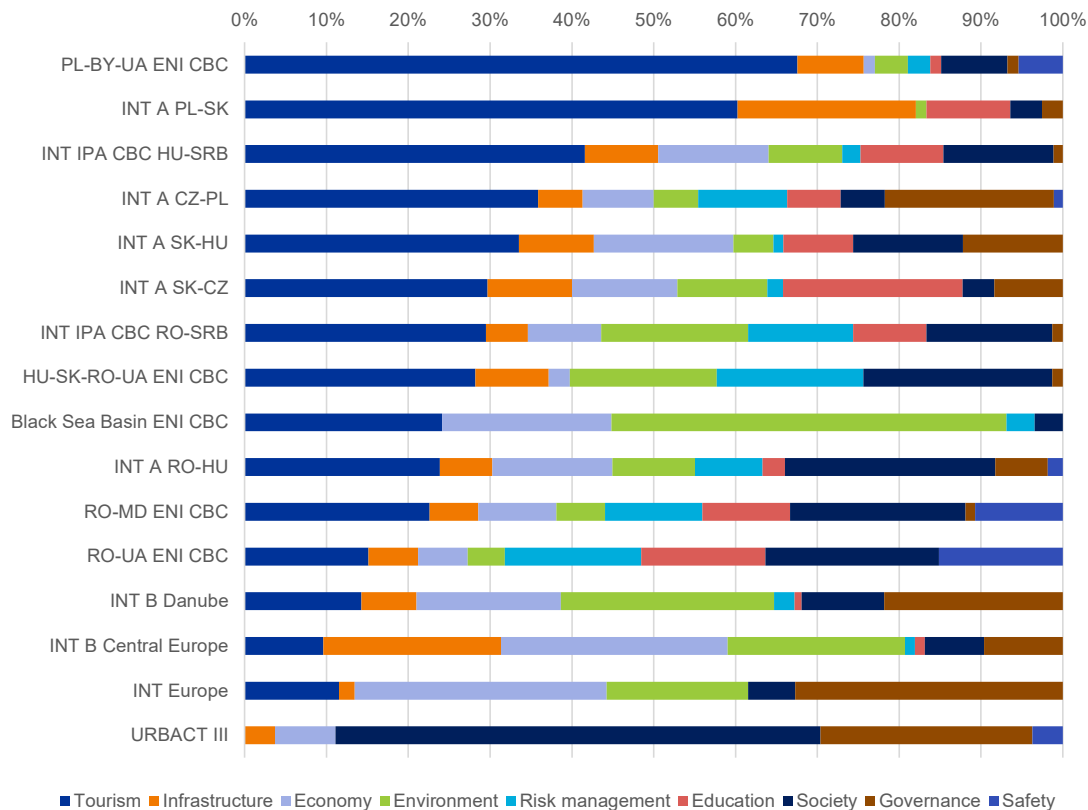
Carpathian projects thematic categories by countries



ESPON Co-funded by the European Union

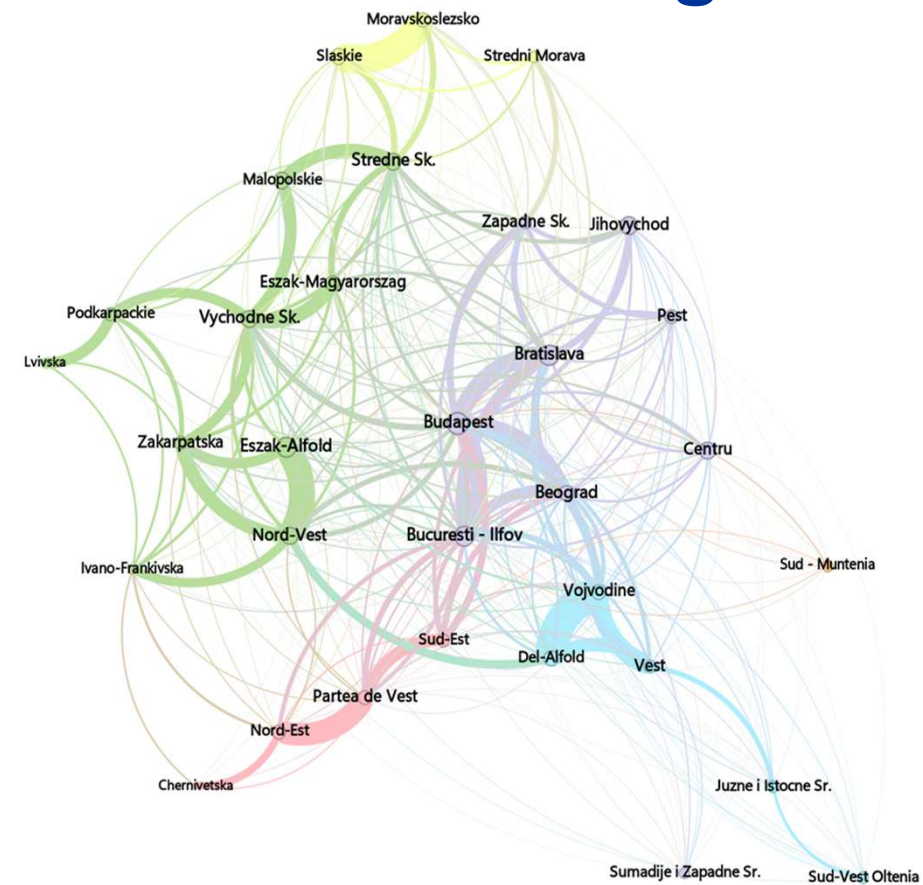
© ESPON, 2024

Territorial level: NUTS 0  
Source: ESPON KARPAT, 2024  
© EuroGeographics for administrative boundaries



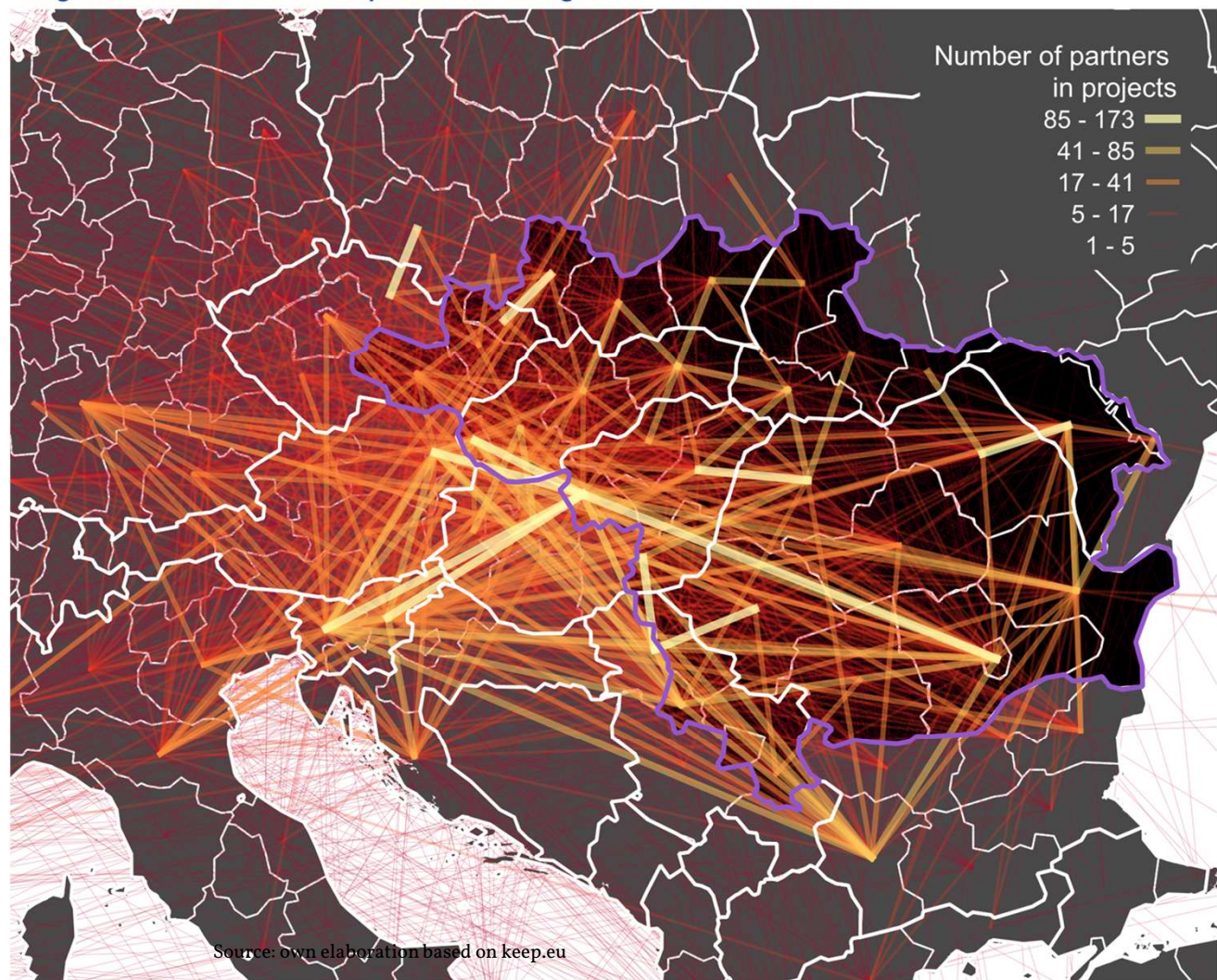
Source: own elaboration based on keep.eu

# Sieci współpracy w ramach makroregionu



Source: own elaboration based on keep.eu

## Regional collaboration in Carpathian Macroregion

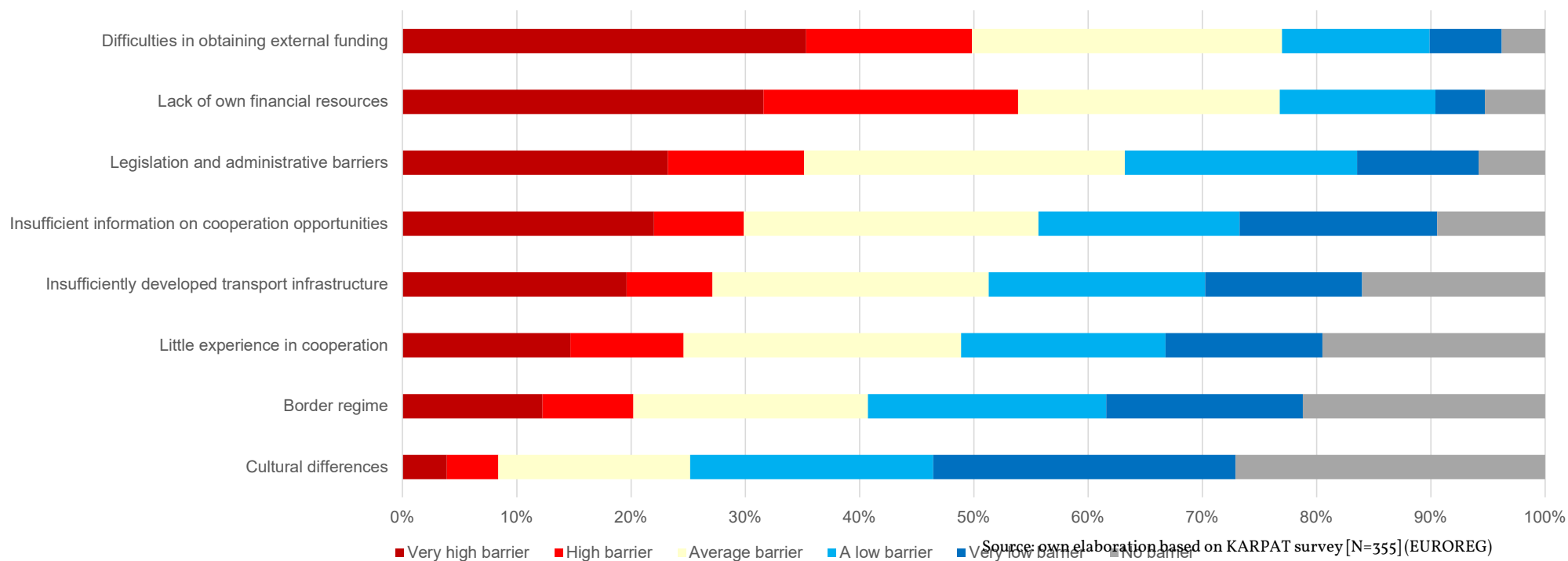


# 4

## **Bariery, szanse i kierunki rozwojowe, a także instrumenty wdrażania wspólnych działań**

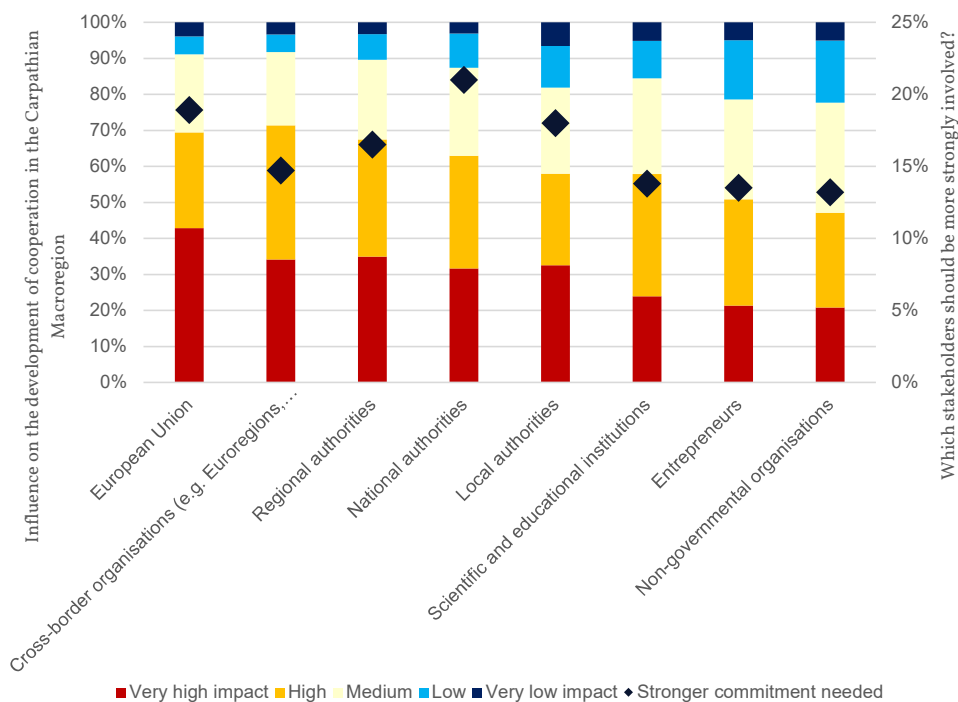


# Bariery współpracy transgranicznej w ocenie respondentów



# Aktorzy i instrumenty współpracy w ocenie respondentów

**Influence of different stakeholders on the development of cooperation in the Carpathian Macroregion and indications where stronger commitment is needed (n=333)**



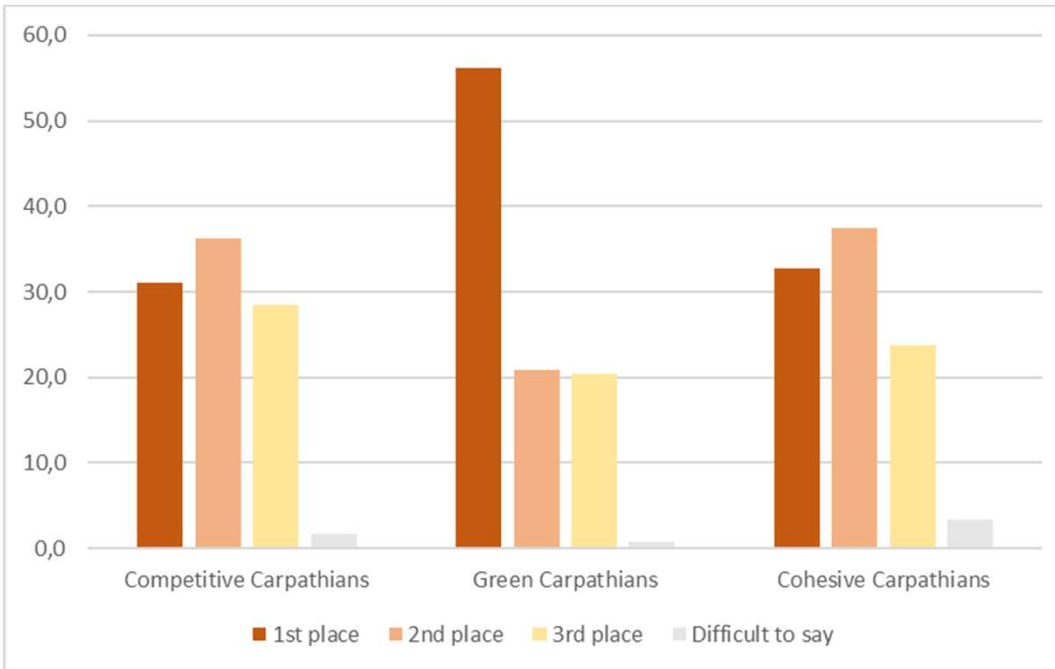
**Forms of support from the Carpathian transnational organisations or programmes (multiple answers allowed) (n=355)**



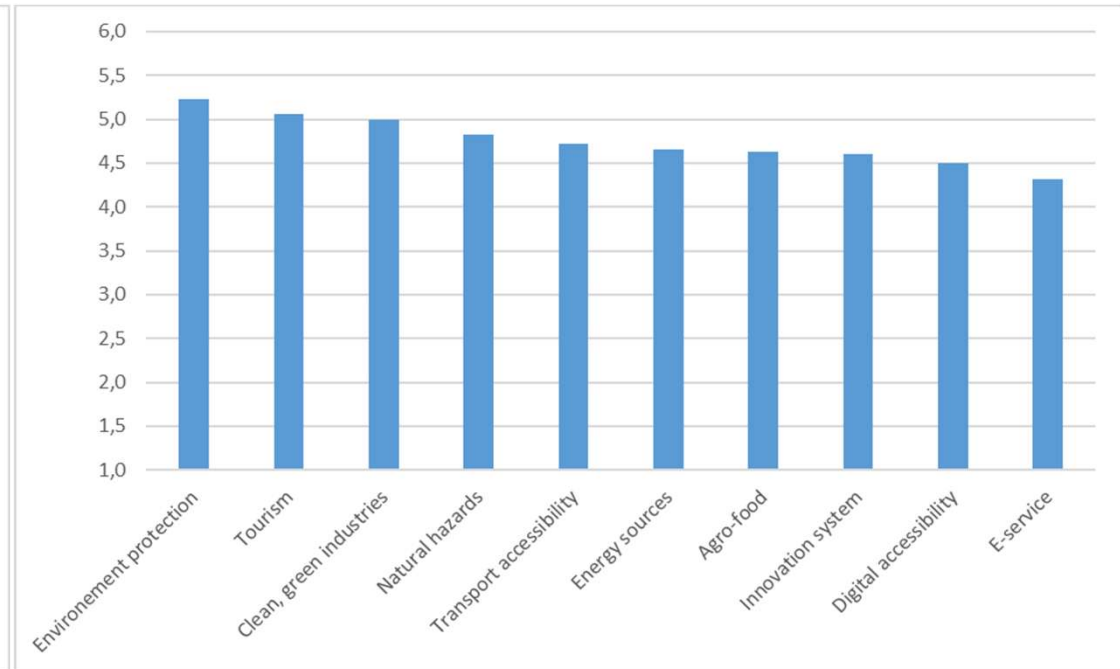
Source: own elaboration based on KARPAT survey [N=355]

# Preferowane cele i działania

**Priorities of Carpathian Strategy objectives**  
[% of indications]

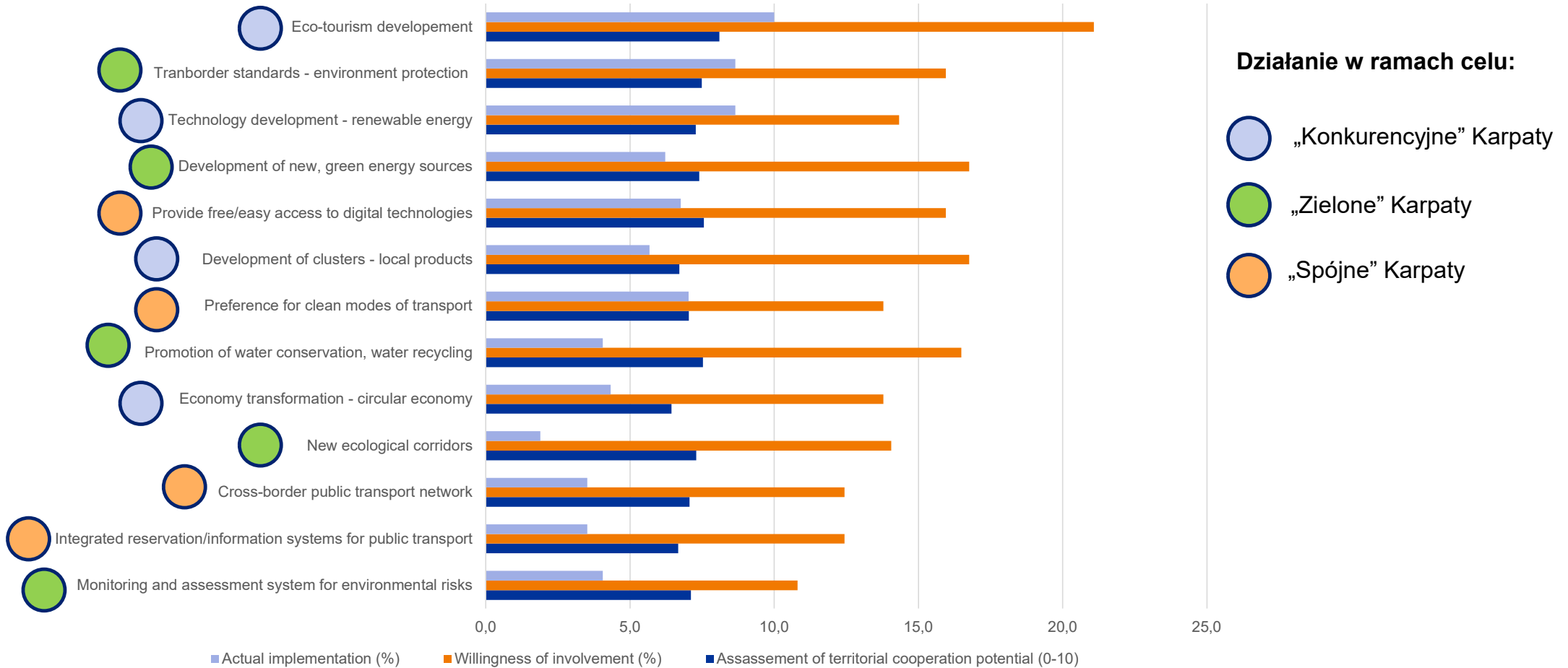


**Importance of Carpathian Strategy actions\***



\* on the scale from 1 to 6, where 6 is 'extremely important', and 1 – 'not at all important'.

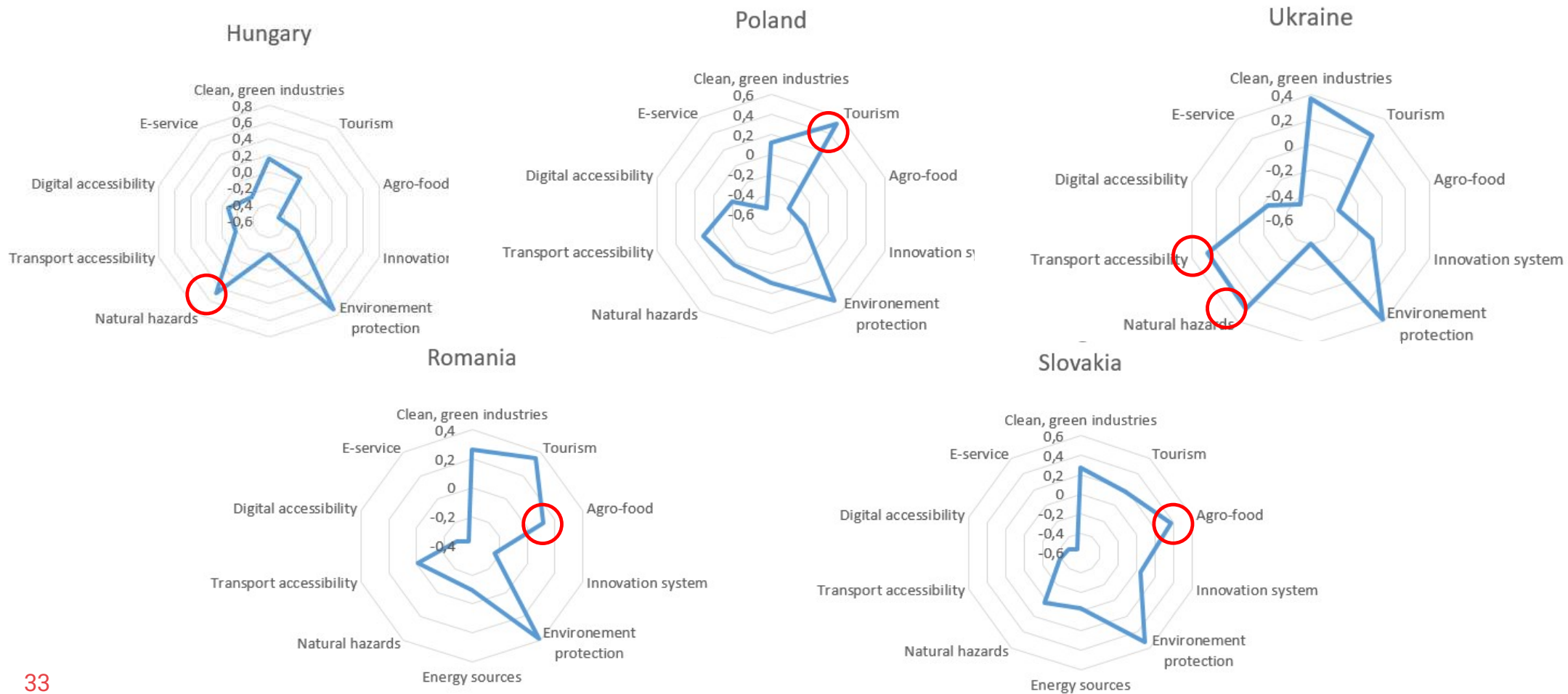
# Możliwości współpracy transgranicznej



Source: own elaboration based on KARPAT survey [N=370]



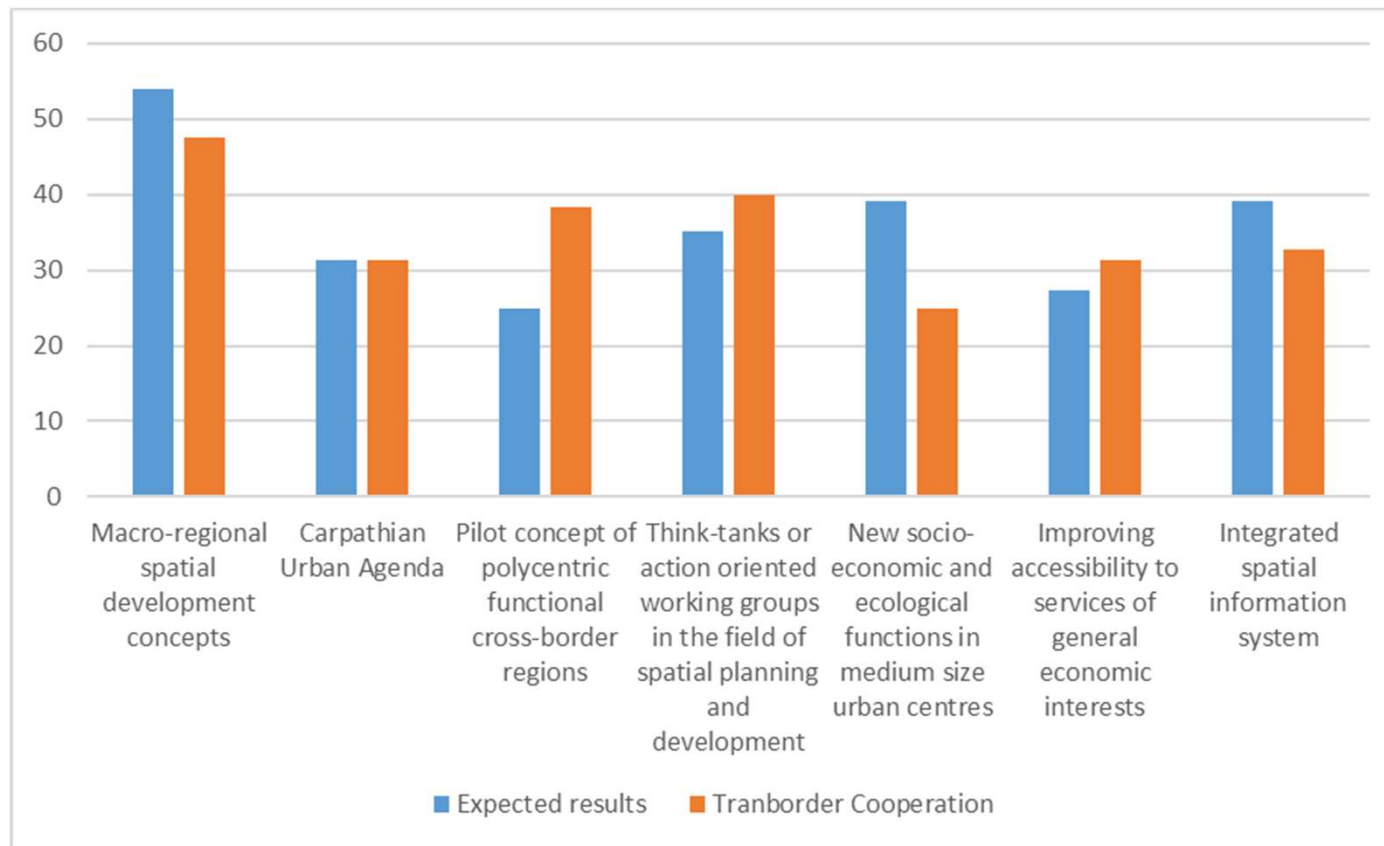
# Preferencje dla współpracy transgranicznej



# Ocena instrumentów wdrażania strategii – planowanie przestrzenne

## Evaluation of tools to be used within the spatial planning action

[% of indications]

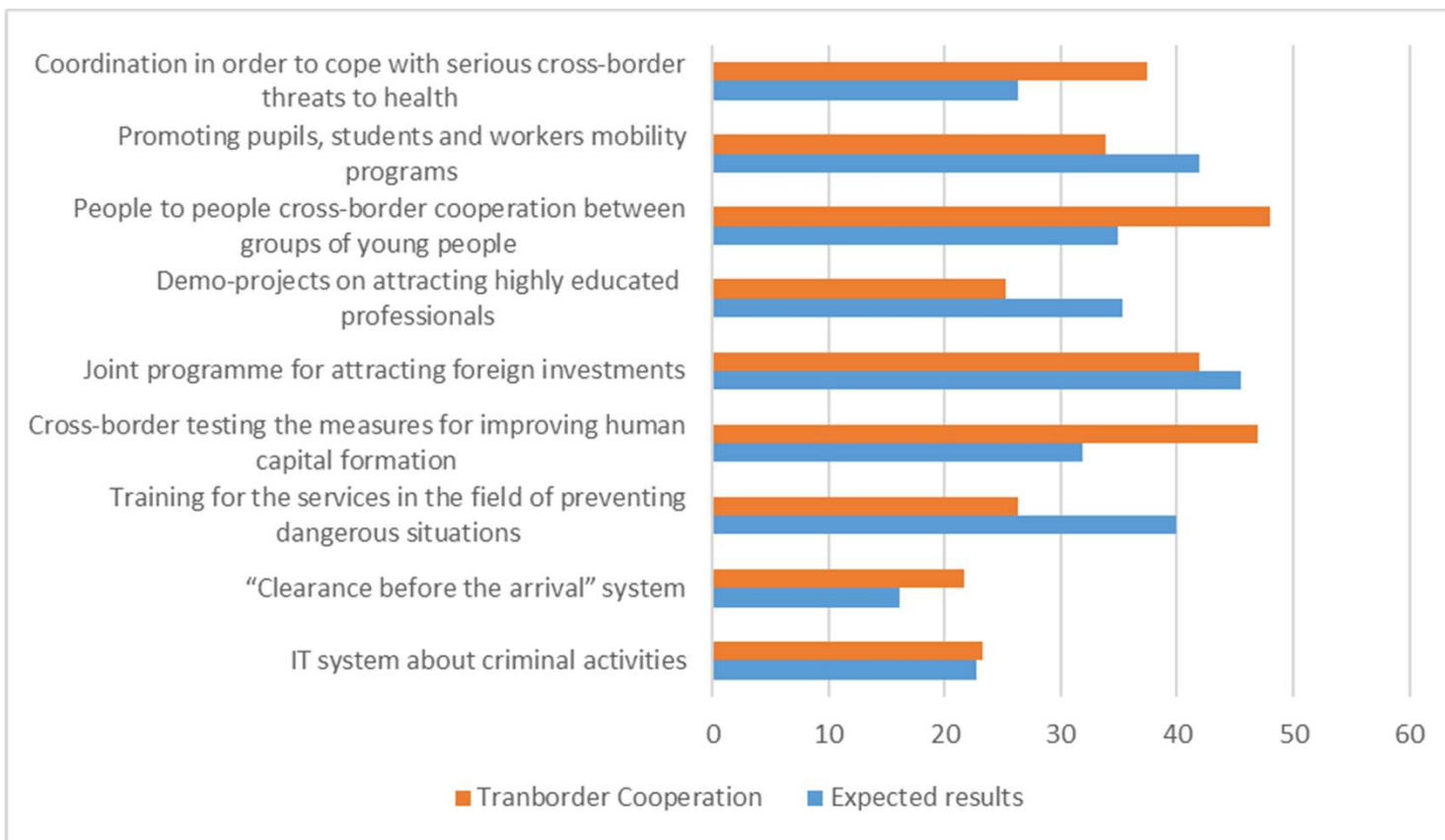


### Najważniejsze:

- Makroregionalna Koncepcja Rozwoju Przestrzennego
- Zintegrowany system informacji przestrzennej
- Wsparcie eksperckie i tworzenie grup roboczych w zakresie planowania przestrzennego

# Ocena instrumentów wdrażania strategii – współpraca terytorialna

Evaluation of tools to be used within cross-border and transnational cooperation action [% of indications]

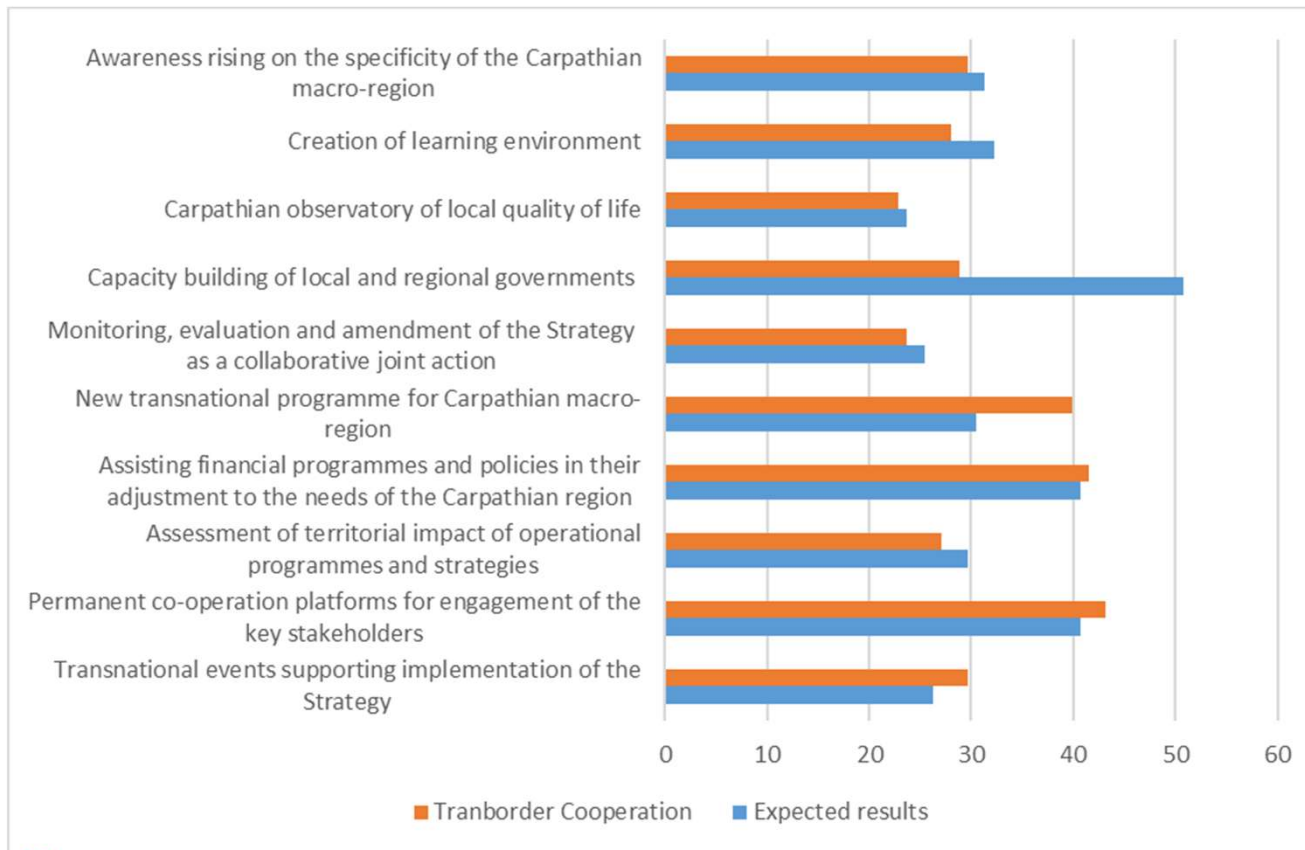


## Najważniejsze:

- Współpraca / wymiana młodzieży
- Rozwój kapitału ludzkiego
- Przyciąganie inwestycji zagranicznych

# Ocena instrumentów wdrażania strategii – programowanie rozwoju

Evaluation of tools to be used within programming development action [% of indications]



## Najważniejsze:

- Wspieranie samorządności lokalnej i regionalnej
- Stałe platformy współpracy
- Dopasowanie programów, polityk i strategii do potrzeb i specyfiki makroregionu Karpat
- Program współpracy transnarodowej

**ESPON**



Co-funded by  
the European Union  
Interreg

espon.eu



**Dziękuję za uwagę!**